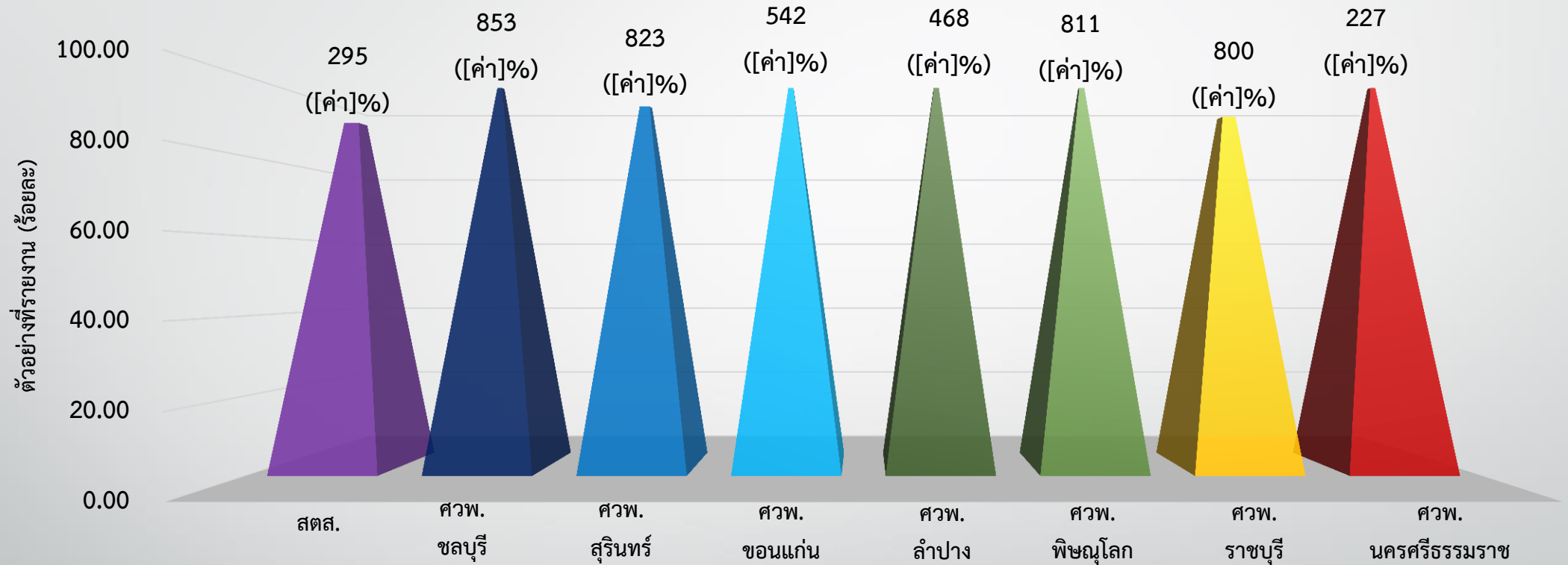


ผลการดำเนินงานทางห้องปฏิบัติการ
กิจกรรม 7 โรงฆ่าสัตว์ภายในประเทศ
ปีงบประมาณ 2562



การรายงานผลการตรวจวิเคราะห์เนื้อสัตว์ทางห้องปฏิบัติการปี 2562

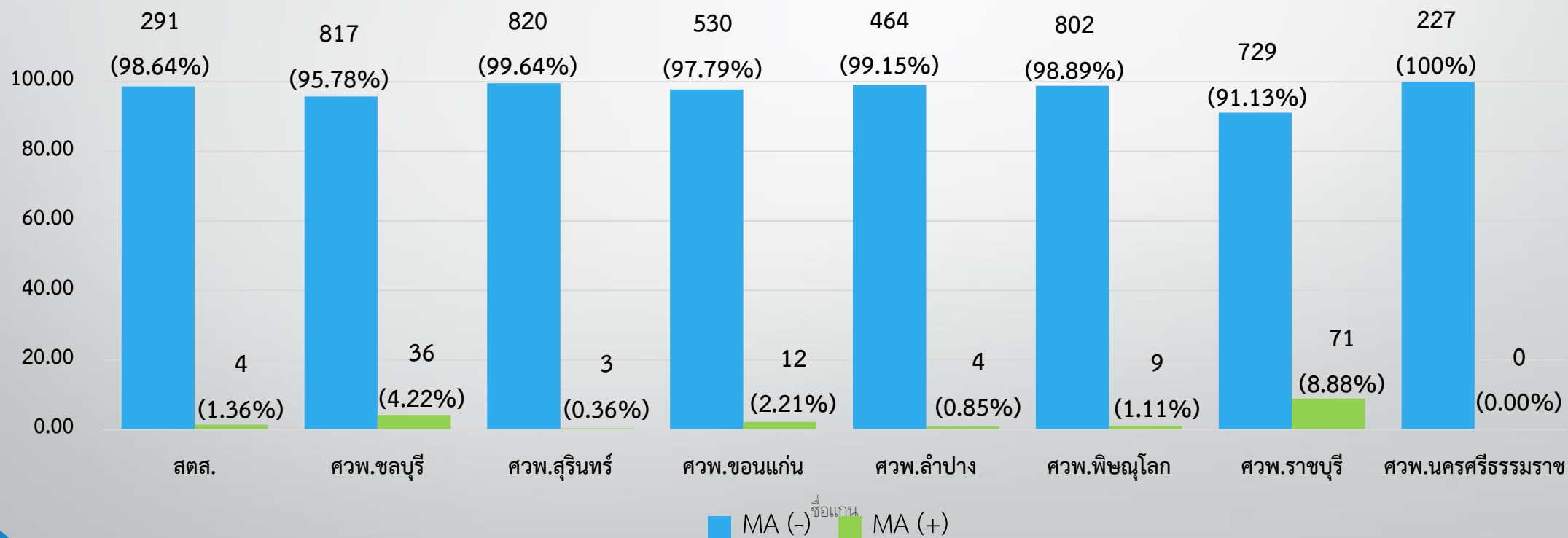


*เปรียบเทียบข้อมูลจากเป้าหมายการเก็บตัวอย่างและการรายงานผลฯ ของ สตส. และ ศวพ.

ผลการตรวจวิเคราะห์ยาปฏิชีวนะตกค้าง (MA)

จำนวนตัวอย่างที่ได้รับการตรวจวิเคราะห์ 4,819 ตัวอย่าง

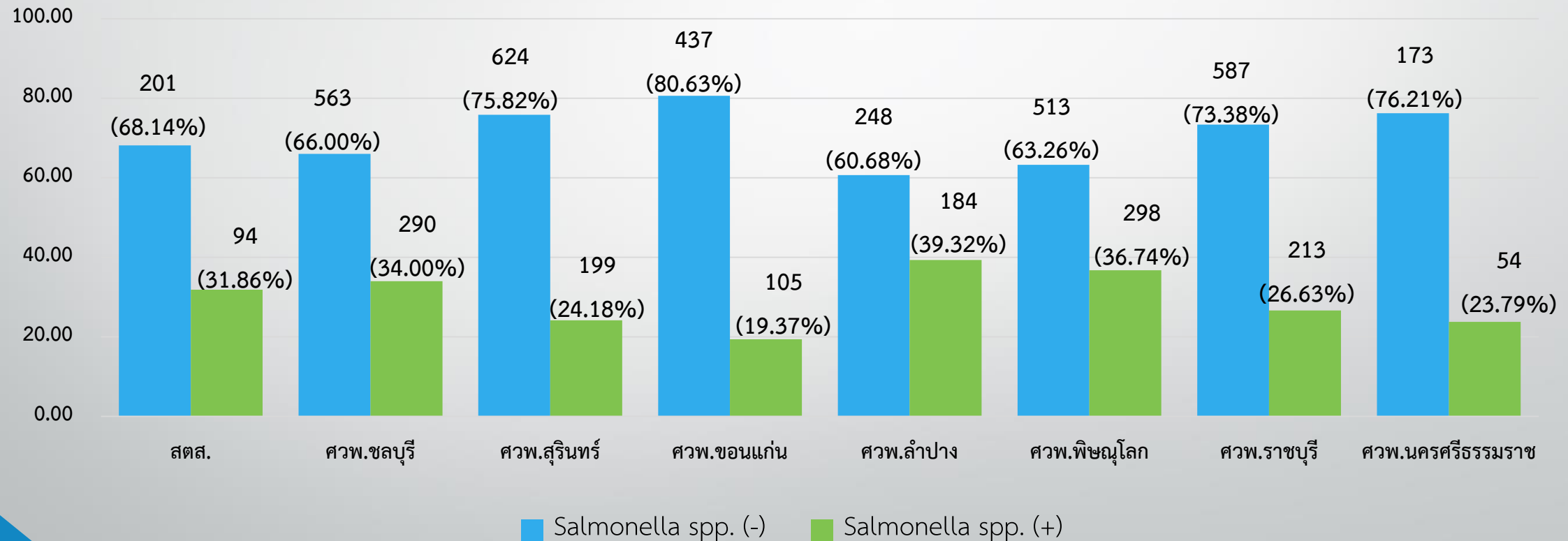
- ไม่พบยาปฏิชีวนะตกค้าง 4,680 ตัวอย่าง (97.12%)
- พบยาปฏิชีวนะตกค้าง 139 ตัวอย่าง (2.88%)



ผลการตรวจวิเคราะห์ *Salmonella* spp.

จำนวนตัวอย่างที่ได้รับการตรวจวิเคราะห์ 4,819 ตัวอย่าง

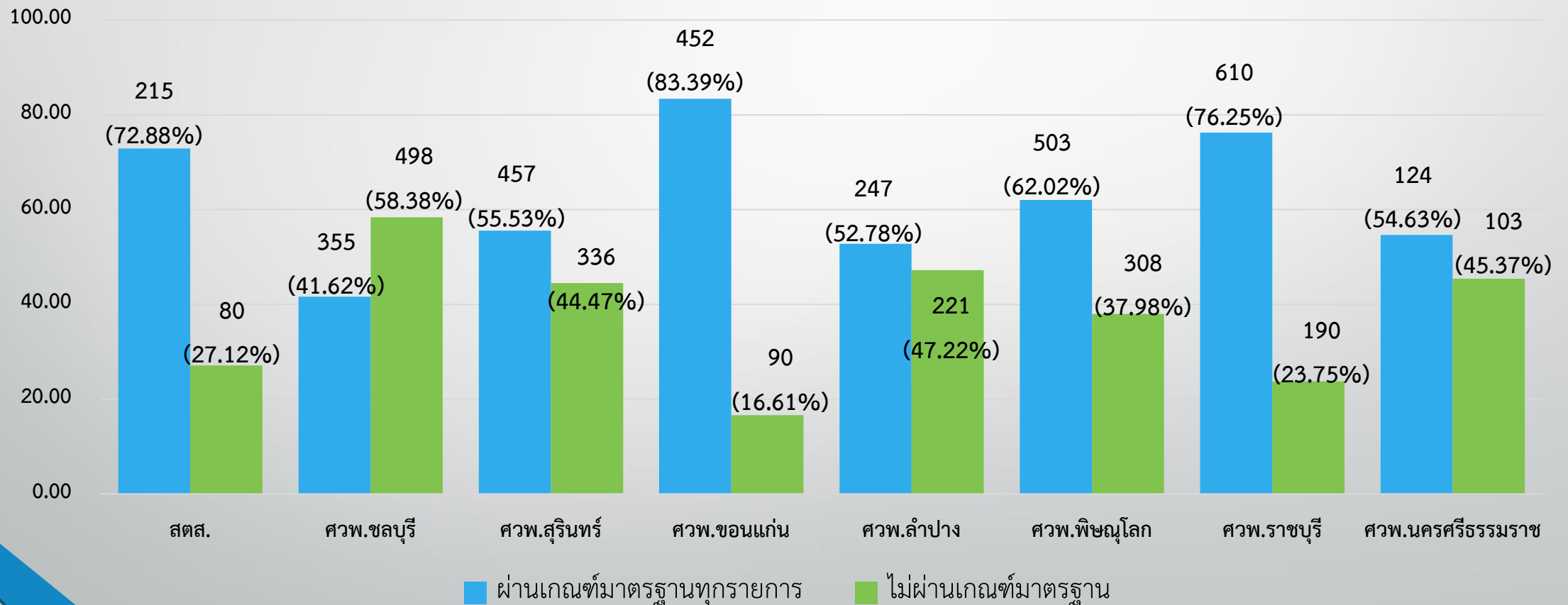
- ไม่พบ *Salmonella* spp. 3,382 ตัวอย่าง (70.18%)
- พบ *Salmonella* spp. 1,437 ตัวอย่าง (29.82%)



ผลการตรวจวิเคราะห์ (TPC, Coliform, E.coli และ Enterococcus sp.)

จำนวนตัวอย่างที่ได้รับการตรวจวิเคราะห์ 4,819 ตัวอย่าง

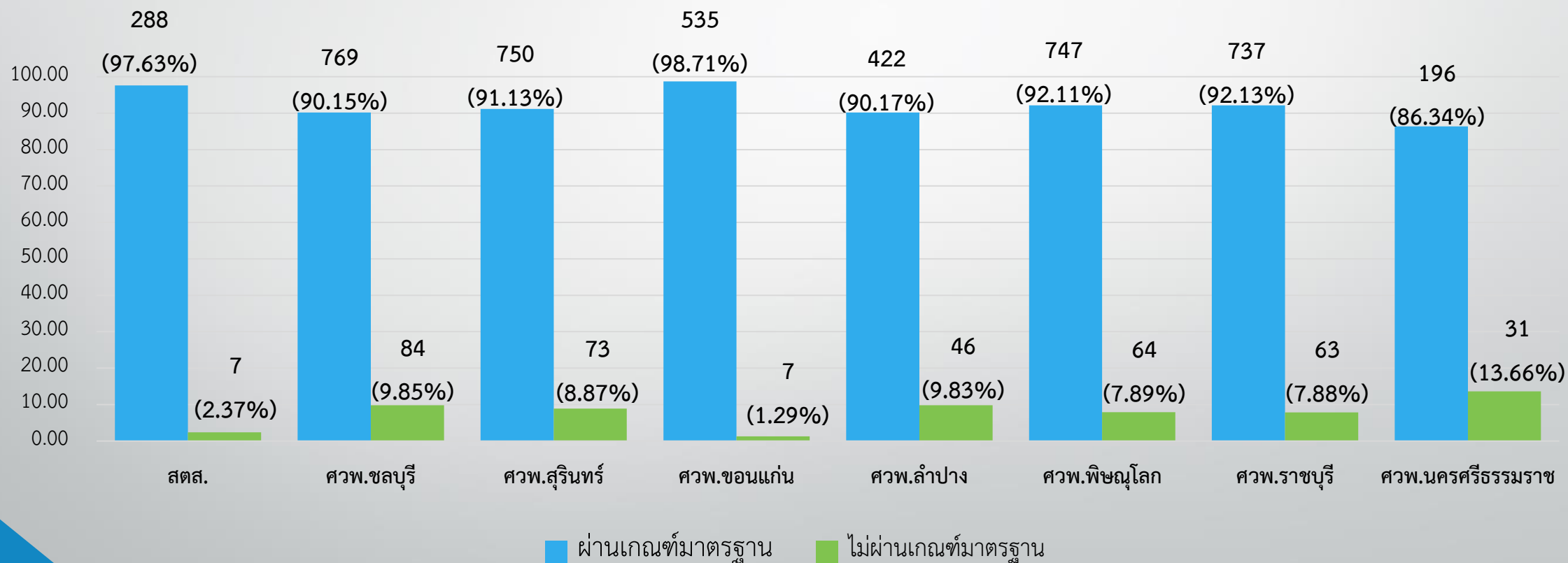
- ผ่านเกณฑ์มาตรฐานทุกรายการ 2,963 ตัวอย่าง (61.49%)
- ไม่ผ่านเกณฑ์มาตรฐาน 1,856 ตัวอย่าง (38.51%)



ผลการตรวจวิเคราะห์ *S.aureus*

จำนวนตัวอย่างที่ได้รับการตรวจวิเคราะห์ 4,819 ตัวอย่าง

- ผ่านเกณฑ์มาตรฐาน 4,444 ตัวอย่าง (92.22%)
- ไม่ผ่านเกณฑ์มาตรฐาน 375 ตัวอย่าง (7.78%)



ปัญหาและอุปสรรค

การส่งตัวอย่าง

- ตัวอย่างเนื้อสัตว์มากกว่า 1 ตัวอย่าง ที่มาจากโรงฆ่าสัตว์แห่งเดียวกัน

การรายงาน

- รายงานผลการตรวจวิเคราะห์ไม่ครบตามแผนการส่งตัวอย่างเนื้อสัตว์
- รายงานผลการตรวจวิเคราะห์เนื้อสัตว์ไม่ตรงตามระยะเวลาที่กำหนด
- รายงานผลการตรวจวิเคราะห์เนื้อสัตว์ไม่ตรงตามรูปแบบฟอร์มที่กำหนดให้

ผลการรายงาน

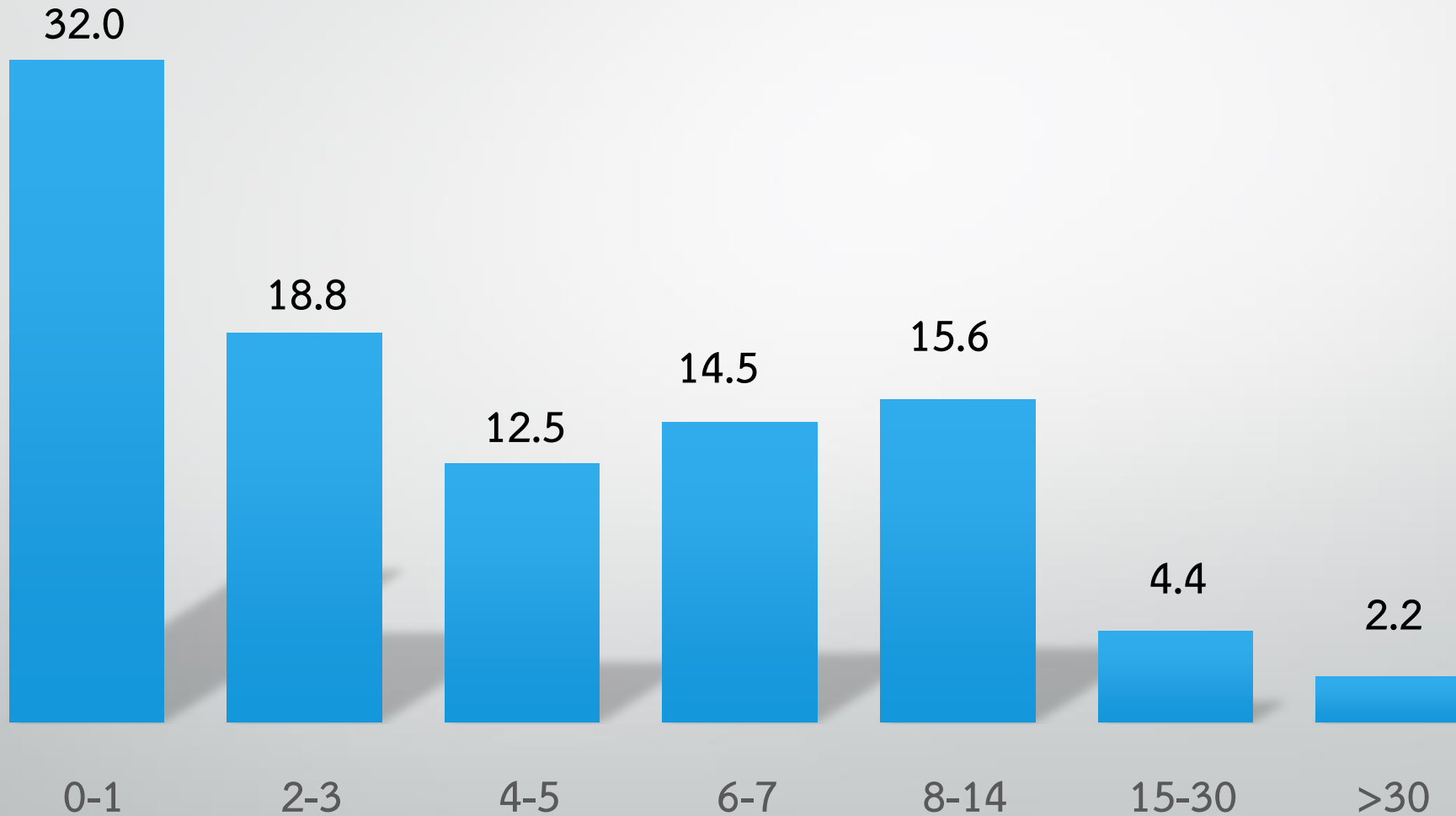
- ไม่ระบุ ID ของตัวอย่างที่เก็บ
- ไม่ระบุวันที่เก็บ วันส่ง วันรับ วันทดสอบ และวันตอบผล
- การรายงานผลของแต่ละห้องปฏิบัติการไม่เป็นไปในแนวทางเดียวกัน

การกรอกข้อมูลไม่ครบถ้วน

รายการ	สตส.	ศวพ. ชลบุรี	ศวพ. สุรินทร์	ศวพ. ขอนแก่น	ศวพ. ลำปาง	ศวพ. พิษณุโลก	ศวพ. ราชบุรี	ศวพ. นครศรีฯ
จำนวนรายงานทั้งหมด	295	853	825	542	468	811	800	227
ไม่มีข้อมูลวันเก็บตัวอย่าง	7	7	25	13	40	661	28	12
ไม่มีข้อมูลวันรับตัวอย่าง	151	ครบ	8	ครบ	ครบ	100	ครบ	ครบ
ไม่มีข้อมูลวันทดสอบตัวอย่าง	295	ครบ	ครบ	1	ครบ	ครบ	ครบ	ครบ
ไม่มีข้อมูลวันรายงานผล	2	ครบ	30	1	ครบ	ครบ	ครบ	ครบ
ไม่กรอกข้อมูล ID โรงฆ่า	ครบ	19	6	378	1	811	ครบ	66
ไม่มีข้อมูลชนิดเนื้อสัตว์ (OK)		17						
ไม่มีข้อมูลชื่อจังหวัด (OK)	18							

ระยะเวลาที่ตัวอย่างถูกเก็บไว้ที่ สنج.ปศจ. ก่อนส่งตรวจทางห้องปฏิบัติการ (วัน)

%



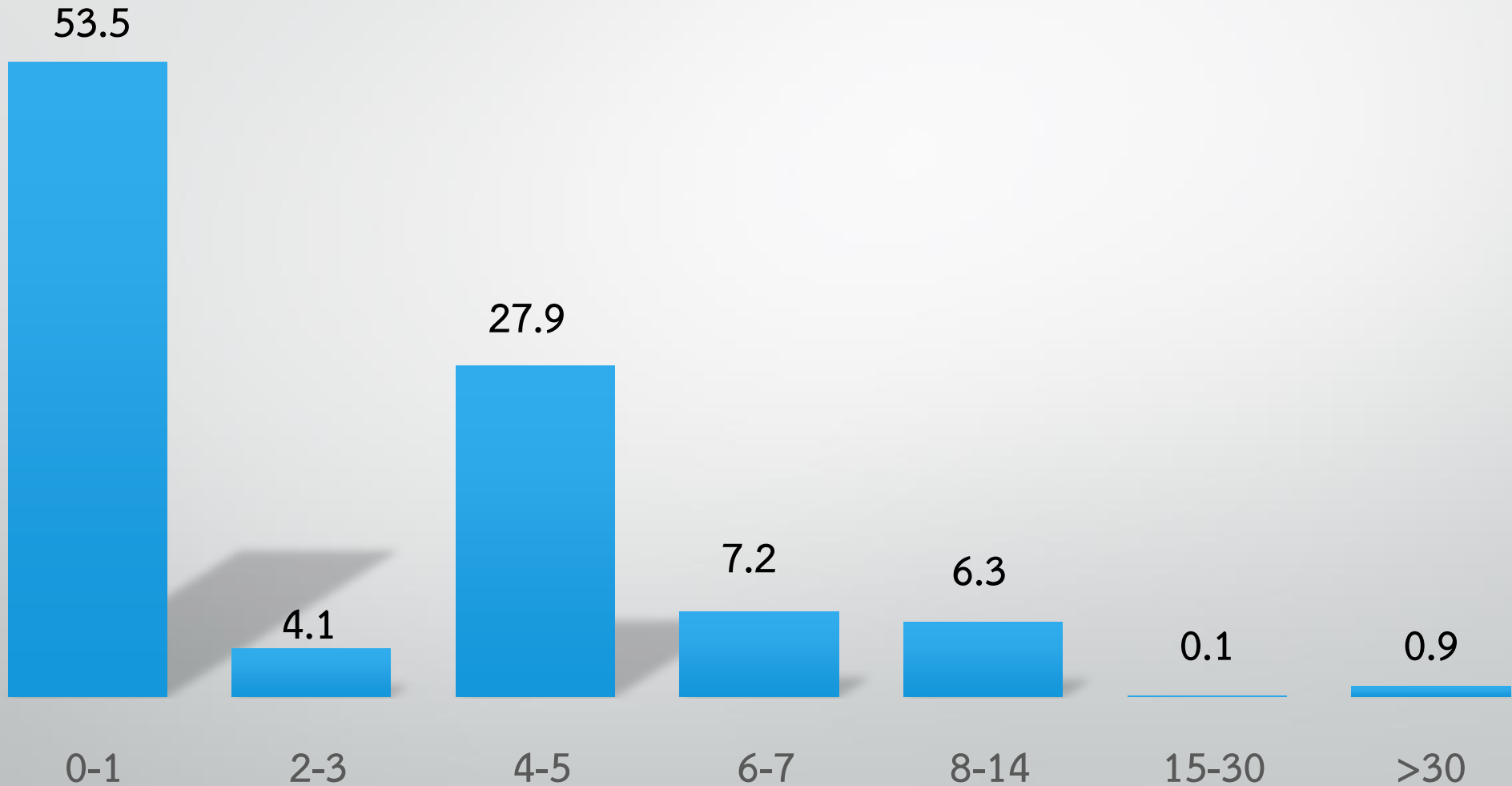
ช่วงวัน

ระยะเวลาที่ตัวอย่างถูกเก็บไว้ที่ สنج.ปศจ. ก่อนส่งตรวจทางห้องปฏิบัติการ (วัน)

วันเก็บตย.-วันส่งตย. (วัน)	สตส.	ศวพ. ชลบุรี	ศวพ. สุรินทร์	ศวพ. ขอนแก่น	ศวพ. ลำปาง	ศวพ. พิษณุโลก	ศวพ. ราชบุรี	ศวพ. นครศรีฯ	รวม	%
จำนวนวันเป็นลบ (ลงข้อมูลผิด)				7			6	5	18	0.5
0-1	165		234	334	143		188	175	1239	31.9
2-3	79		301	26	108		186	25	725	18.7
4-5	16	106	158	72	91		34	7	484	12.5
6-7	9	279	40	60	52		120		560	14.4
8-14	19	365	40	12	5		158	3	602	15.5
15-30	7	96		18	16		35		172	4.4
>30			26		13		45		84	2.2
min	1	4	0	-5 (0)	0		-17 (0)	-7 (0)		
max	26	20	32	16	41		62	14		
หมายเหตุ						ขาดข้อมูล วันเก็บตย.			3884	100

ระยะเวลาที่ห้องปฏิบัติการรับตัวอย่าง จนถึงวันที่ทดสอบตัวอย่าง (วัน)

%



ช่วงวัน

การรายงานผลแบคทีเรียที่ตรวจพบ

→ การรายงานค่าในรูปแบบแตกต่างกัน รวมถึงการกรอกตัวเลขผิด

TPC	สตส.	ศวพ. ชลบุรี	ศวพ. สุรินทร์	ศวพ. ขอนแก่น	ศวพ. ลำปาง	ศวพ. พิษณุโลก	ศวพ. ราชบุรี	ศวพ. นครศรีฯ
Minimum	249	999	50	100	90	299	50	5,000
Maximum	2,500,001	58,000,000	30,000,001	500,001	12,000,000	230,000,000	370,000,000	3,580,000

Coliform	สตส.	ศวพ. ชลบุรี	ศวพ. สุรินทร์	ศวพ. ขอนแก่น	ศวพ. ลำปาง	ศวพ. พิษณุโลก	ศวพ. ราชบุรี	ศวพ. นครศรีฯ
Minimum	9	9	9	9	9	9	5	99
Maximum	150,001	150,001	150,001	49,000	300,001	2,500,000	170,000	25,001

S. aureus	สตส.	ศวพ. ชลบุรี	ศวพ. สุรินทร์	ศวพ. ขอนแก่น	ศวพ. ลำปาง	ศวพ. พิษณุโลก	ศวพ. ราชบุรี	ศวพ. นครศรีฯ
Minimum	9	99	90	1	9	9	9	9
Maximum	2,200	300,001	8,200,000	3,300	15,000	46,000	4,200	25,001

การรายงานผลเชื้อ Salmonella spp. ที่ตรวจพบ

Salmonella spp.	สถิติ.	ศวพ. ชลบุรี	ศวพ. สุรินทร์	ศวพ. ขอนแก่น	ศวพ. ลำปาง	ศวพ. พิษณุโลก	ศวพ. ราชบุรี	ศวพ. นครศรีฯ
ไม่พบ	201	563	626	437	284	513	587	173
auto agglutination		1						
พบเชื้อ	94	289	199	105	184	298	213	54
- ระบุ OMA / OMB / OMC	3		3		3	28	4	2
- ระบุ group	84	285	195	105	181	270	209	52
- ระบุ spp	1							
- ไม่สามารถระบุได้ (OK)		1				6		
- ไม่รายงาน	6		1					
จำนวนรายงานทั้งหมด	295	853	825	542	468	811	800	217

แผนการตรวจวิเคราะห์เนื้อสัตว์

จังหวัดในพื้นที่	ห้องปฏิบัติการ ที่ตรวจวิเคราะห์	ปี 2562 (ตัวอย่าง)		ปี 2563 (ตัวอย่าง)	
		MA	Bact.	MA	Bact.
เขต 1	สตส.	326	326	154	154
เขต 2	ศวพ.ชลบุรี	852	852	420	420
เขต 3	ศวพ.สุรินทร์	866	866	449	449
เขต 4	ศวพ.ขอนแก่น	516	516	264	264
เขต 5	ศวพ.ลำปาง	468	468	252	252
เขต 6	ศวพ.พิษณุโลก	810	810	415	415
เขต 7	ศวพ.ราชบุรี	868	868	417	417
เขต 8 และ เขต 9	ศวพ.นครศรีธรรมราช	222	222	130	130
รวม		4,928	4,928	2,501	2,501

ชี้แจงเพิ่มเติม

กิจกรรม 7 และ 7.1 สพส. ขอเสนอให้ห้องปฏิบัติการมีการกระจายเป้าการส่งตัวอย่างของจังหวัดในพื้นที่ให้ใกล้เคียงกันในแต่ละเดือน โดยแบ่งจำนวนตัวอย่างรอบละ 50% ของจำนวนเป้าทั้งหมดในปีงบประมาณ 2563

- รอบที่ 1 เดือน ธ.ค. ม.ค. ก.พ. มี.ค.
- รอบที่ 2 เดือน เม.ย. พ.ค. มิ.ย. ก.ค. ส.ค.

ชี้แจงการเปลี่ยนแปลง

การเก็บตัวอย่างเนื้อสัตว์ของโรงฆ่าสัตว์ จากเดิมโรงฆ่าสัตว์ทุกแห่ง ต้องถูกเก็บตัวอย่างเนื้อสัตว์เพื่อส่งตรวจวิเคราะห์ 2 ครั้ง (รอบ 1 และรอบ 2 ของปีงบประมาณ) ซึ่งในปีงบประมาณ 2563 นี้ การเก็บตัวอย่างเนื้อสัตว์จะเก็บจากโรงฆ่าสัตว์ทุกแห่ง แห่งละ 1 ครั้ง ครั้งละ 1 ตัวอย่าง เท่านั้น