

การตรวจซากสัตว์หลังฆ่า

Post –mortem inspection

Dr. Pran Asmimana

Bureau of Livestock Standards and Certification,
Department of Livestock Development



วัตถุประสงค์

- เพื่อให้ได้เนื้อสัตว์ที่มีคุณภาพดี เหมาะกับการบริโภค รวมถึงมีความปลอดภัย และมีคุณภาพต่อผู้บริโภค
- เพื่อตรวจหารอยโรคและความผิดปกติของซาก แล้วทำการคัดแยกซาก ชิ้นส่วนซาก และเครื่องในที่ไม่เหมาะสมออกจากส่วนปกติที่ไม่สามารถตรวจ โดยวิธี Ante-mortem Inspection ได้
- เพื่อเป็นการตัดสินใจขั้นสุดท้ายของการตรวจเนื้อ โดยอาศัยข้อมูลจากการตรวจ Ante-mortem Inspection
- เพื่อป้องกันการแพร่กระจายของโรคระบาดสัตว์



กฎระเบียบ

ไทย

- พรบ.ควบคุมการฆ่าสัตว์เพื่อการจำหน่ายเนื้อสัตว์ พ.ศ. 2559 (ม.35)

ให้อำนาจพนักงานตรวจโรคทำการตรวจ PM และ รับรองเนื้อสัตว์

- กฎกระทรวงว่าด้วยกำหนดโรคระบาด โรคหรือลักษณะของสัตว์ หรือเนื้อสัตว์ที่ไม่เหมาะสมที่จะใช้เนื้อสัตว์นั้นเป็น อาหาร พ.ศ. 2546

1. ข้ำ หรือเลือดคั่ง
2. แผล ฝี หนอง เน่า หรือเนื่อตาย
3. เป็นโรค
4. มีกลิ่นปัสสาวะหรือกลิ่นยา
5. มีตัวพยาธิ
6. มีโรคโลหิตเป็นพิษ
7. ดิซ่าน
8. อักเสบ บวม หรือแข็งเป็นไต
9. มีสารตกค้างกลุ่มเบต้าอะโกนิสต์
10. ไม่สะอาด ไม่สด หรือมีสีดำคล้ำ

ต่างประเทศ

- EU

Regulation (EC) No 854/2004

- Japan

21/shouan/11084

Food Sanitation Law

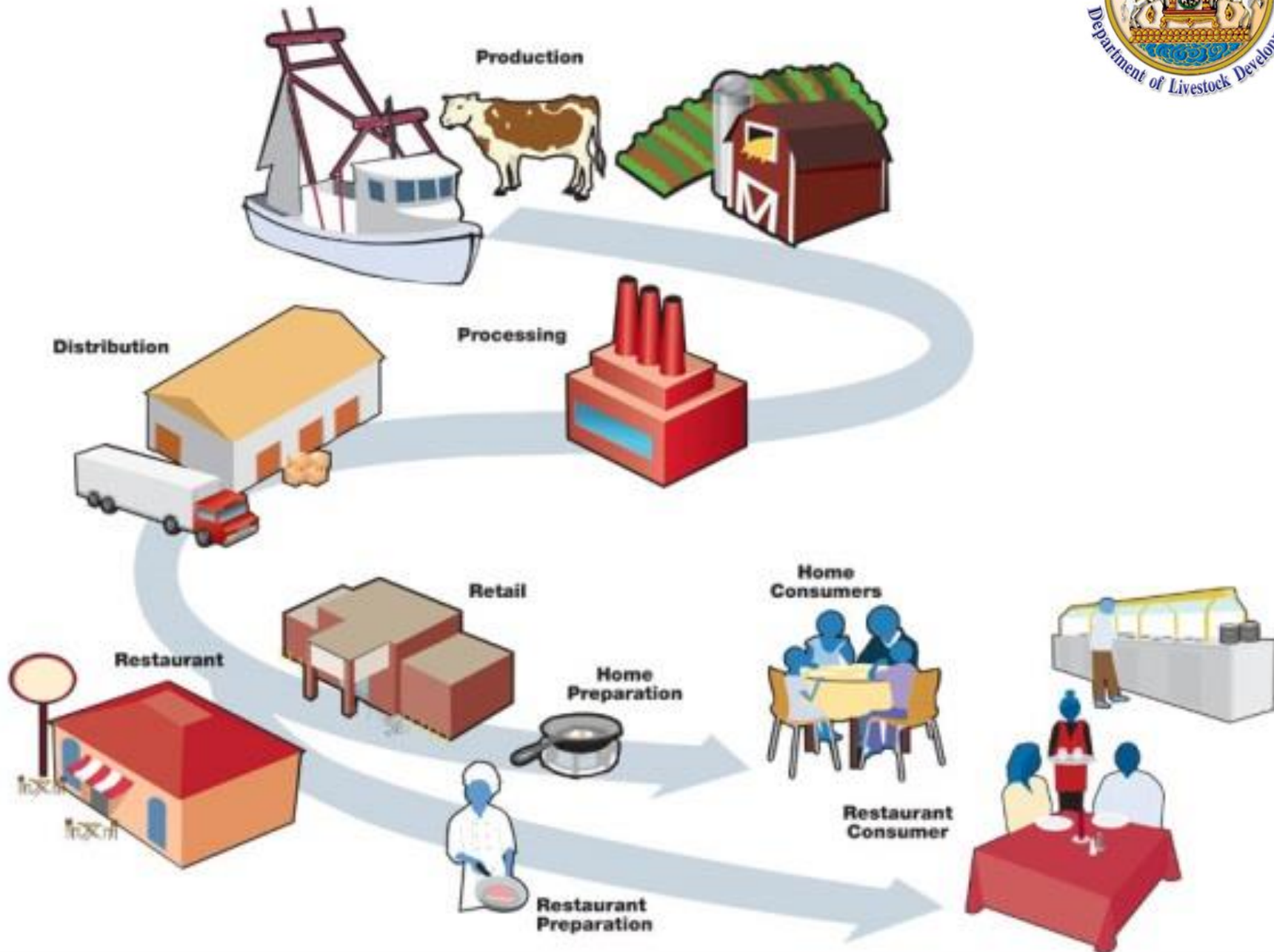
Domestic Animal Infectious Diseases Control Law

- Others

Key :

1. Undergone AM-PM Inspection
2. Fit for human consumption
3. Safe and wholesome
4. Responsibilities

The Food Production Chain





ขั้นตอนการผลิต

LAIRAGING

UNLOADING

SLAUGHTERING

PREPARING

EVISцерATING

WASHING

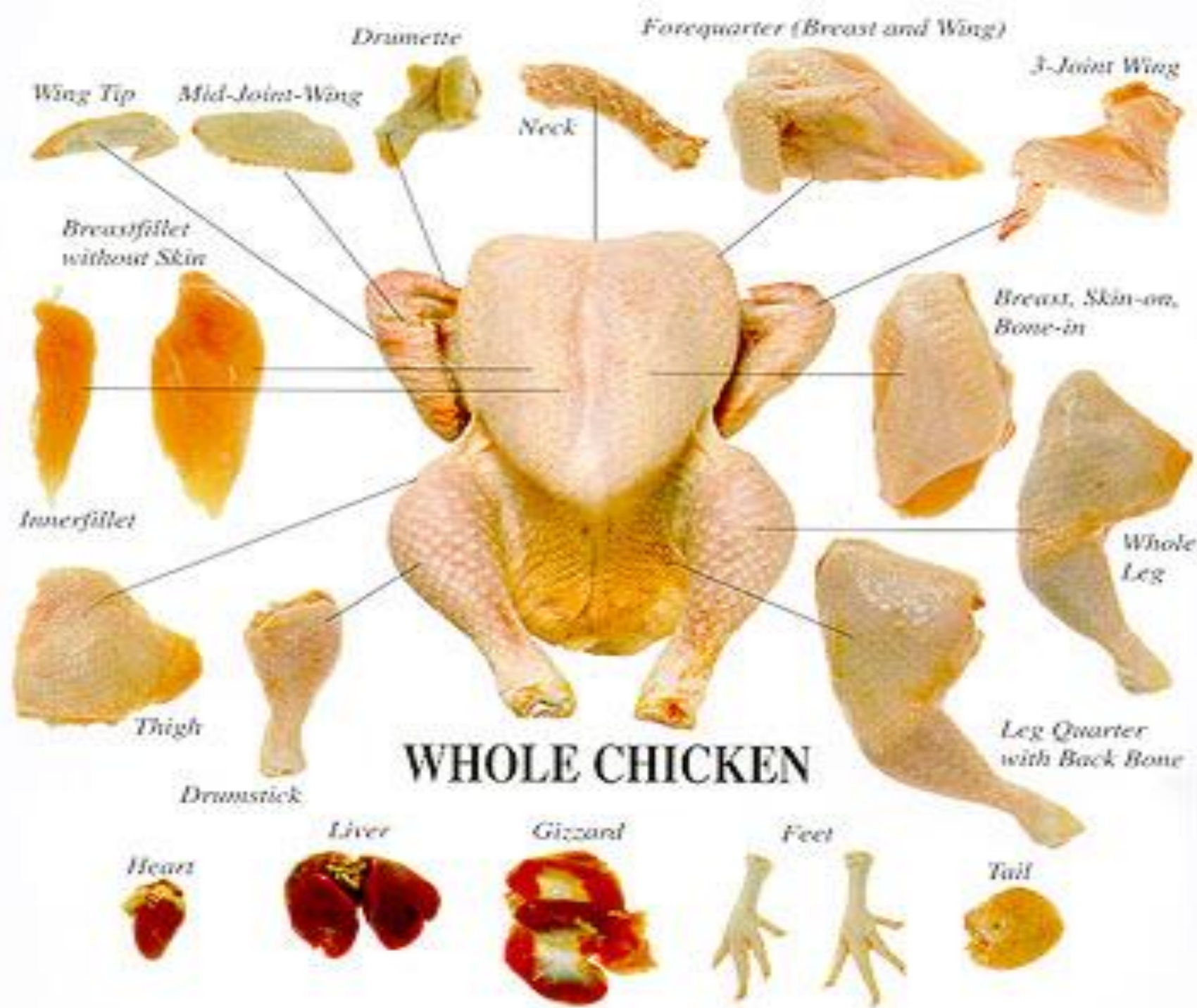
CHILLING

CUTTING

PACKAGING

FREEZING

ตัดวีปก







เกณฑ์การตัดสินซาก

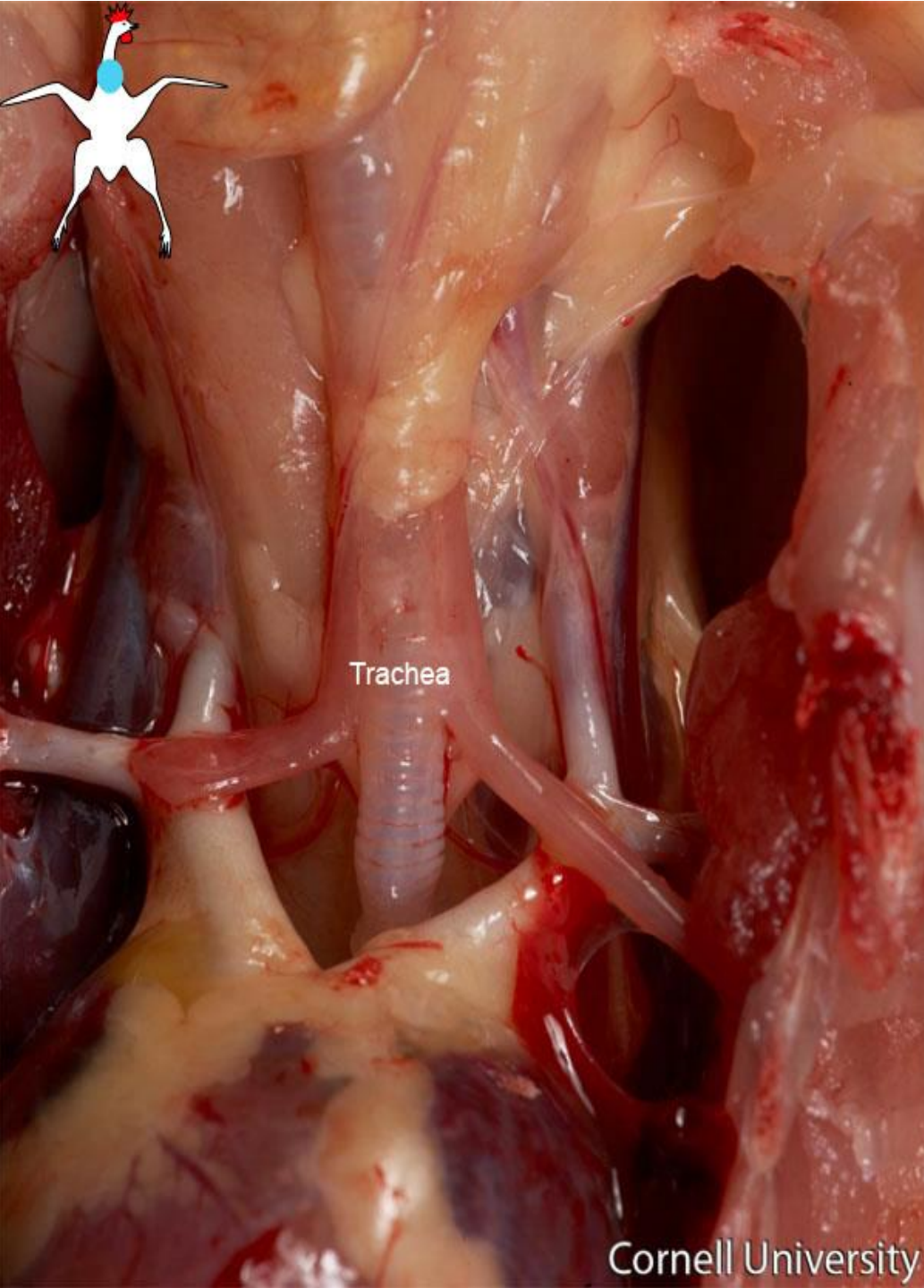
Rejected carcass

1. ลวกสุก
2. มีการปนเปื้อน
3. ฝีหนอง
4. ผิวหนังอักเสบ
5. หน้าอกดำ
6. รอยขีดข่วน
7. เนื้อออก
8. ข้อยาอักเสบ
9. ฝ่าเท้าดำอักเสบ
10. ข้อยาดำ
11. ขี้ กระจุกหัก
12. etc.

Total Condemn

1. ซากเลือดออกไม่หมด
2. ผอม
3. CRD
4. ช่องท้องอักเสบ
5. ดีซ่าน
6. ซากไม่มีเครื่องใน
7. etc.



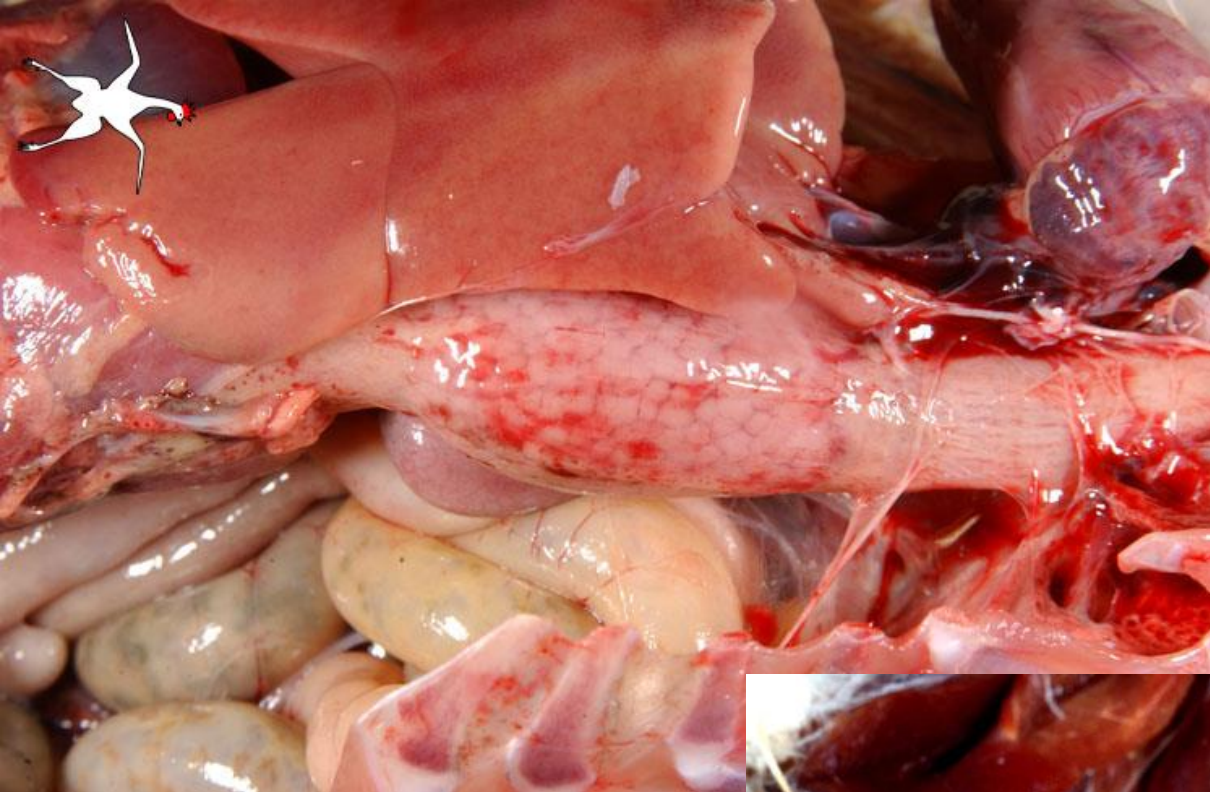


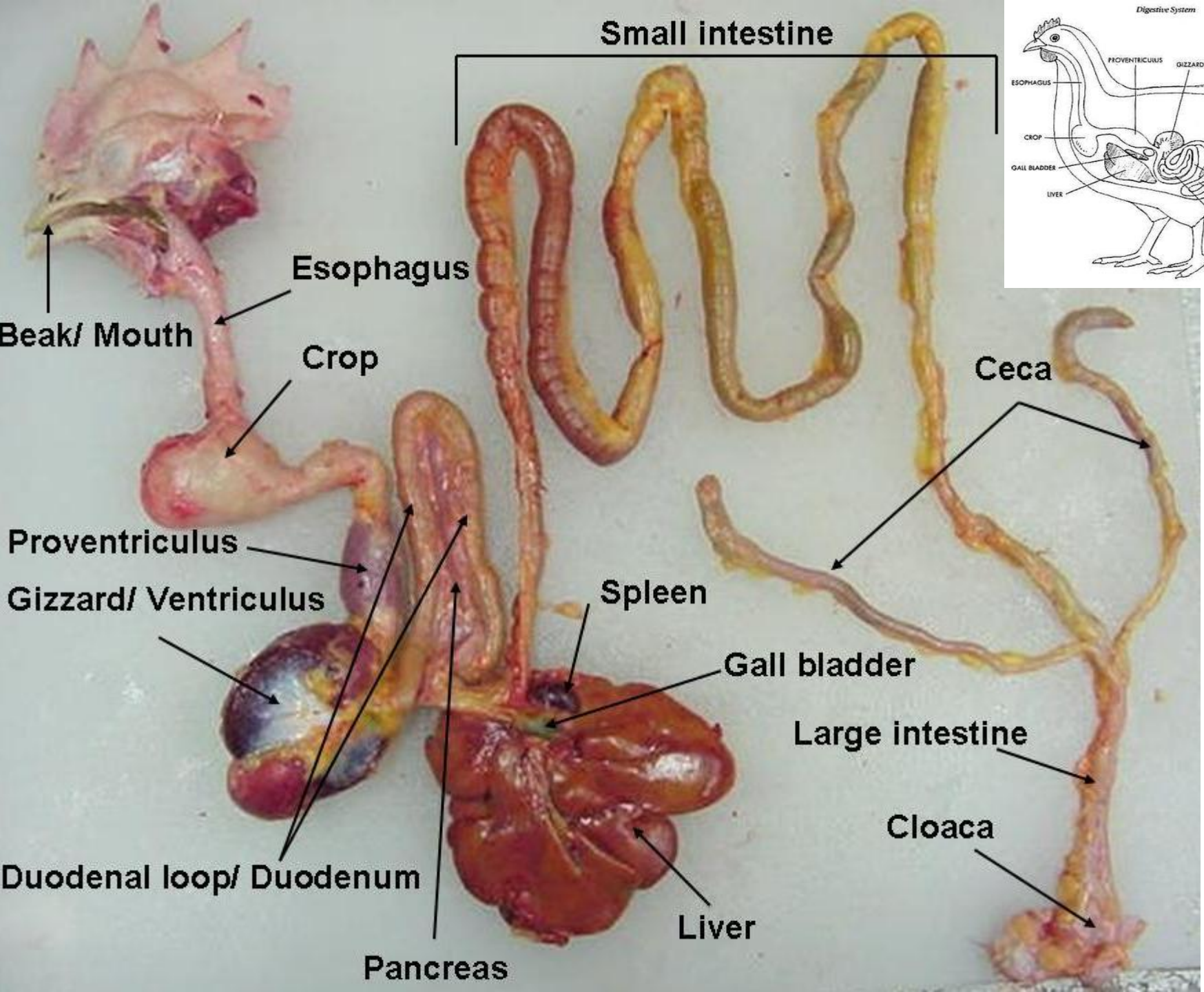
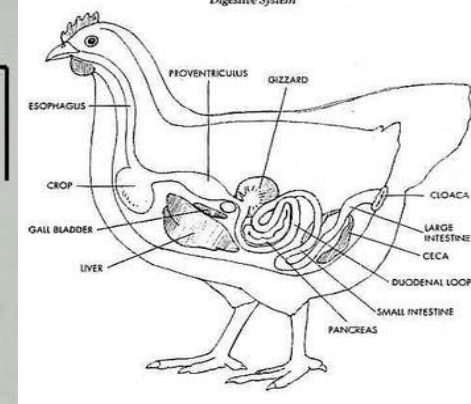


Cornell University/PIADC



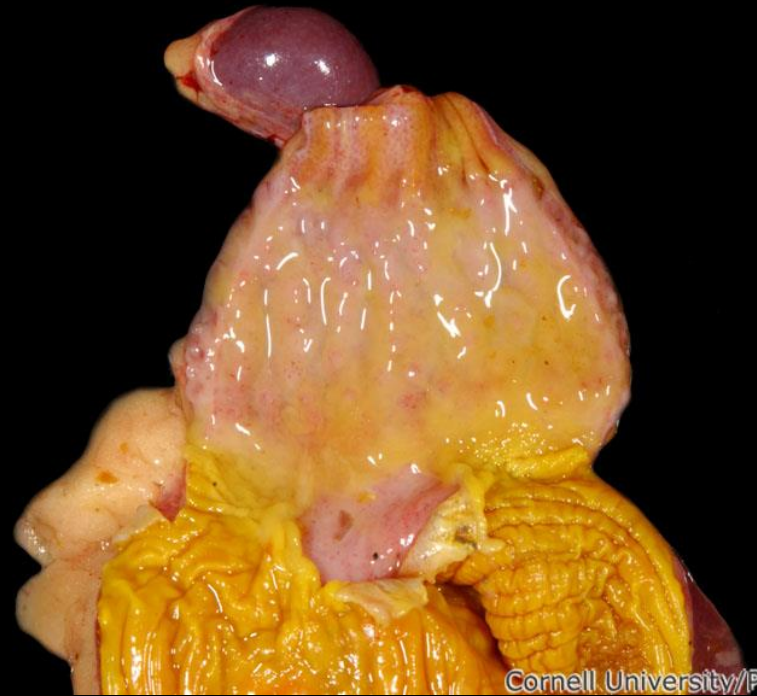
Dr. Jaime Ruiz







Cornell University



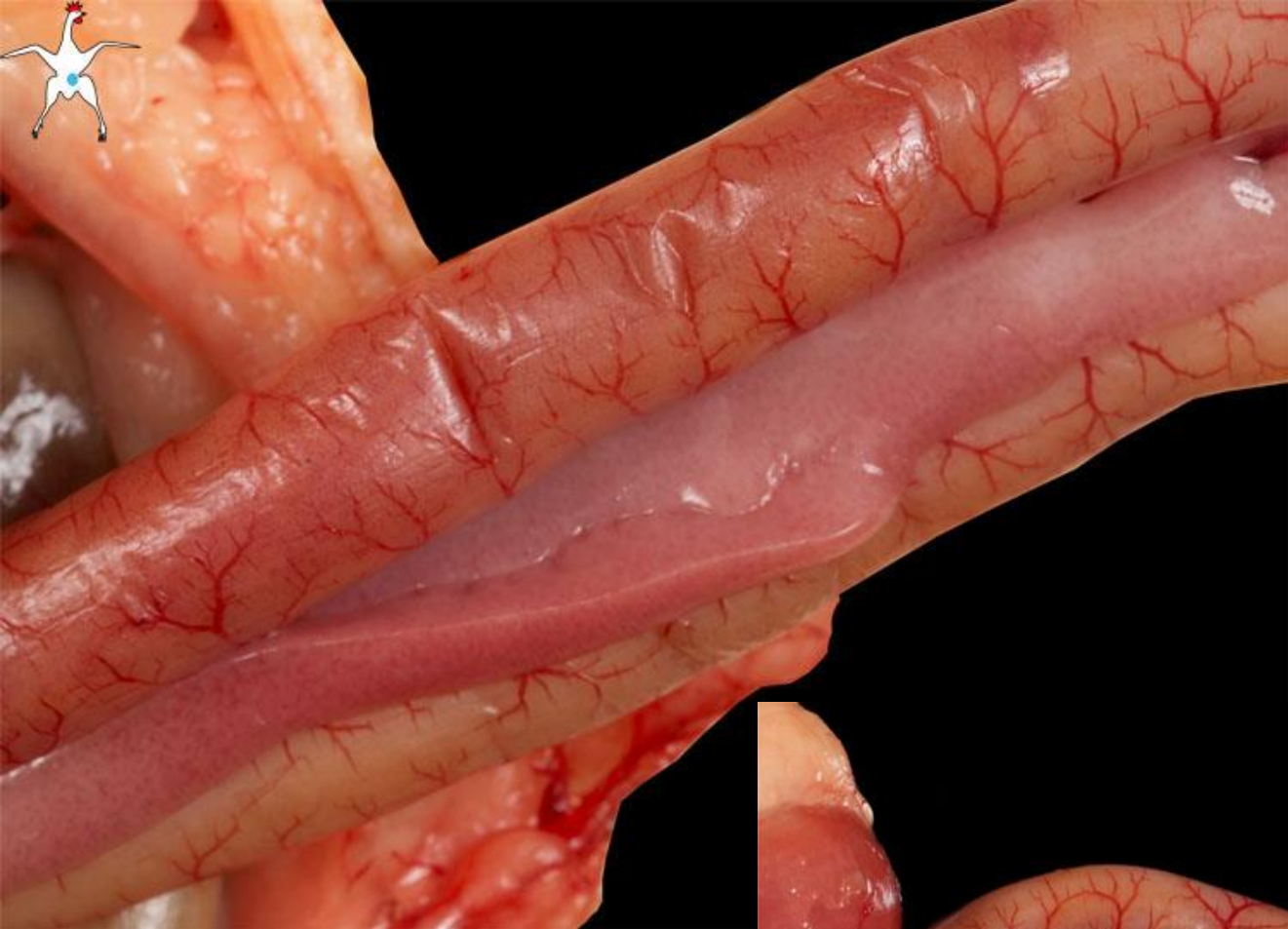
Cornell University/PIADC

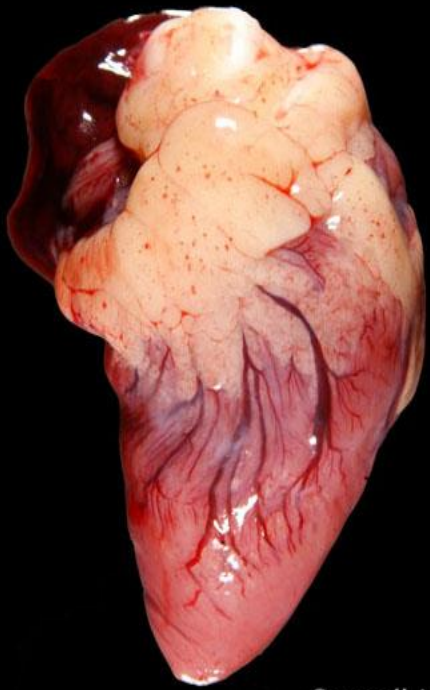


Cornell University/PIADC

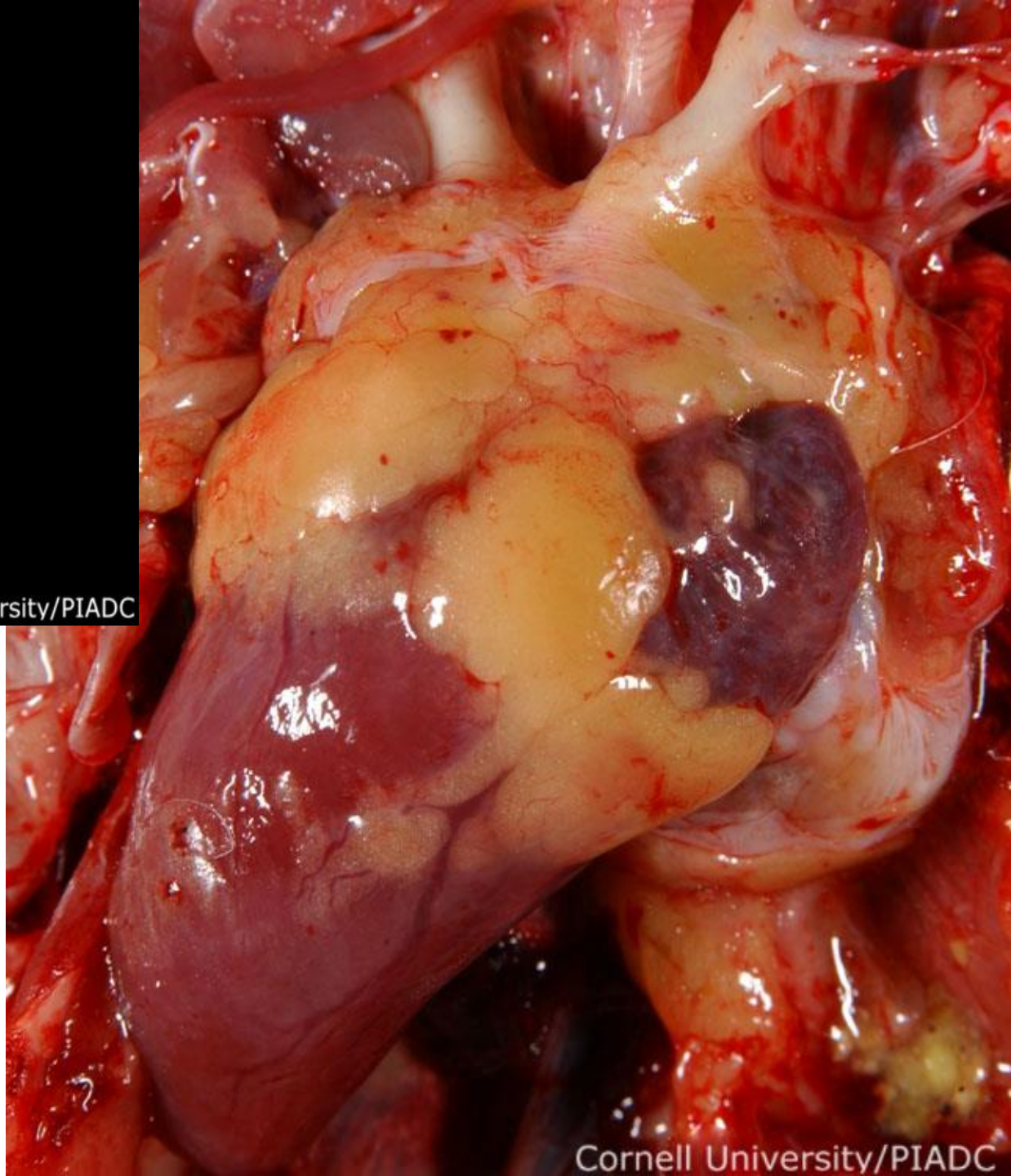


Cornell University/PIADC

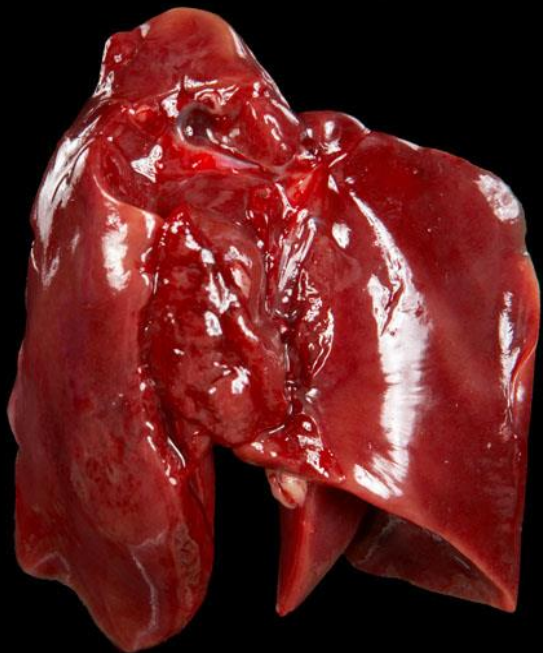




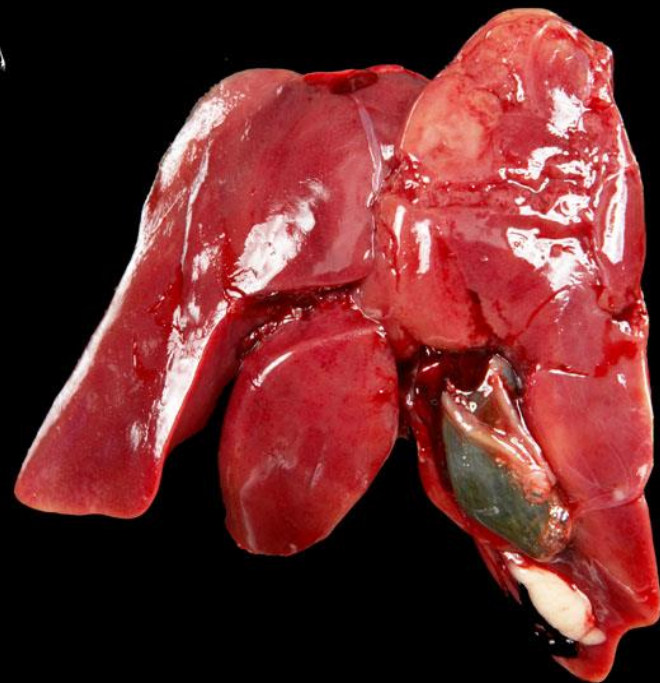
Cornell University/PIADC



Cornell University/PIADC



Cornell University

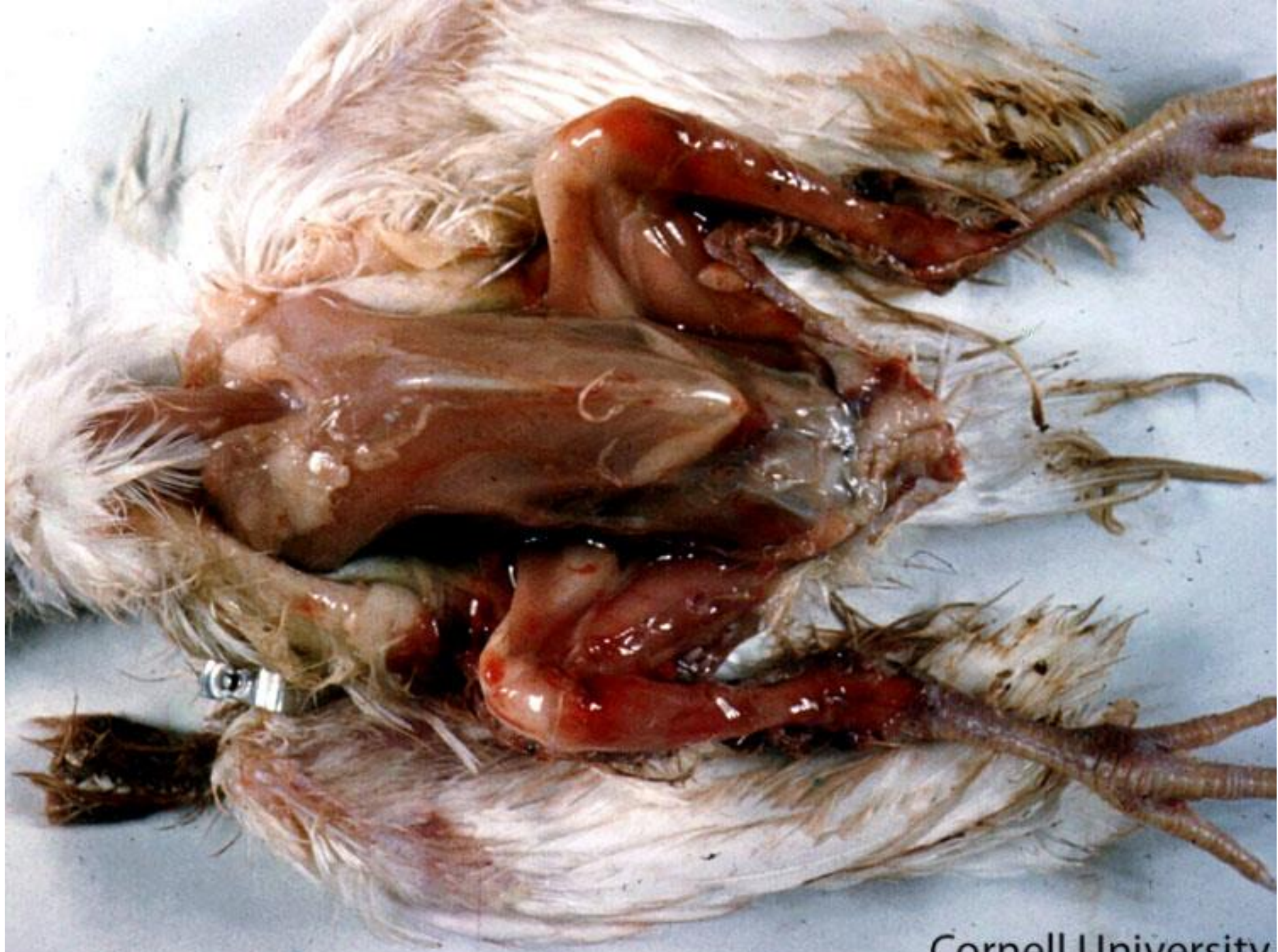


Cornell University

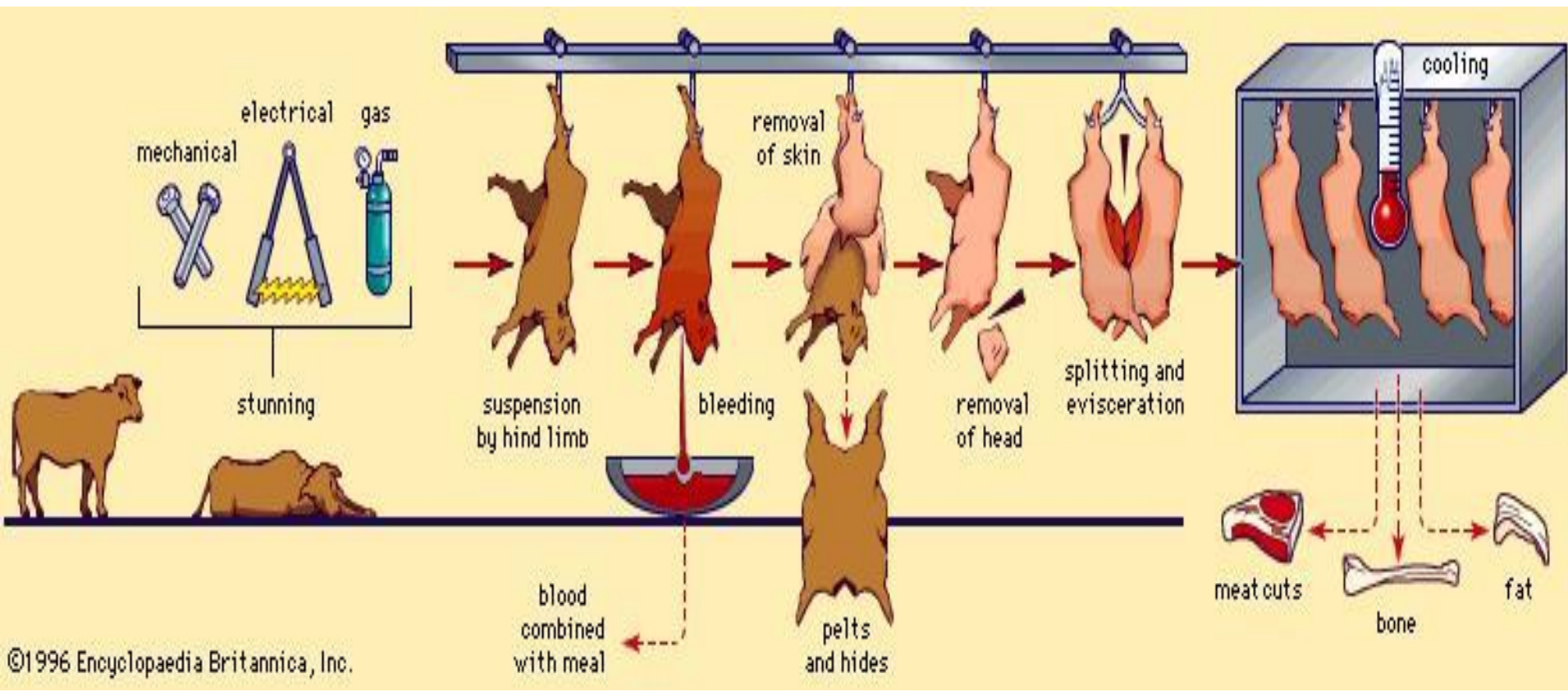




Cornell University/PIADC



โค กระบือ แพะ แกะ

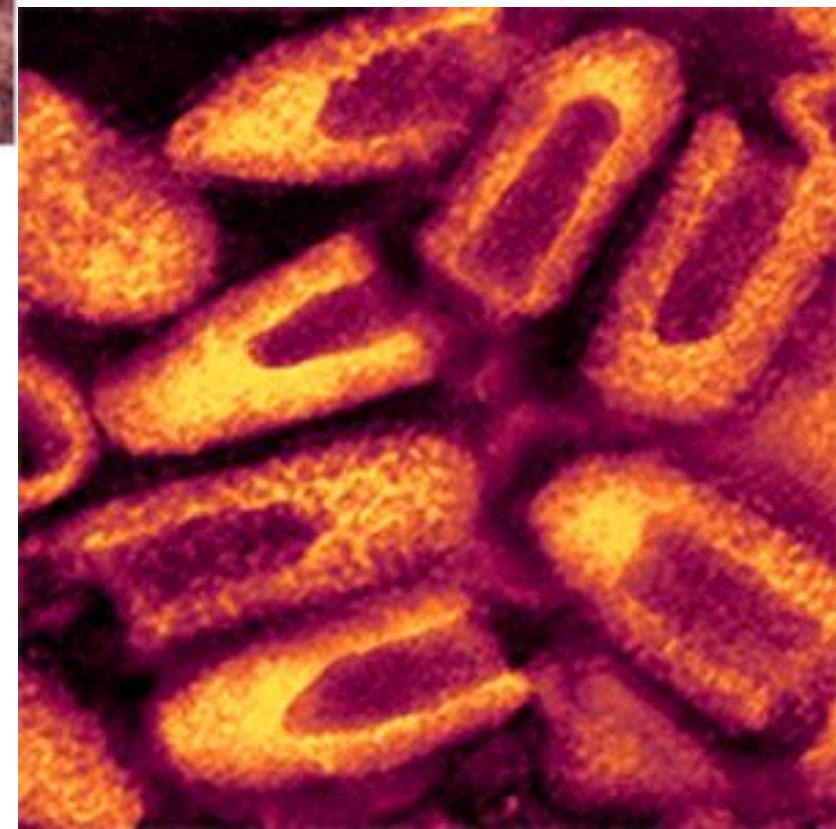
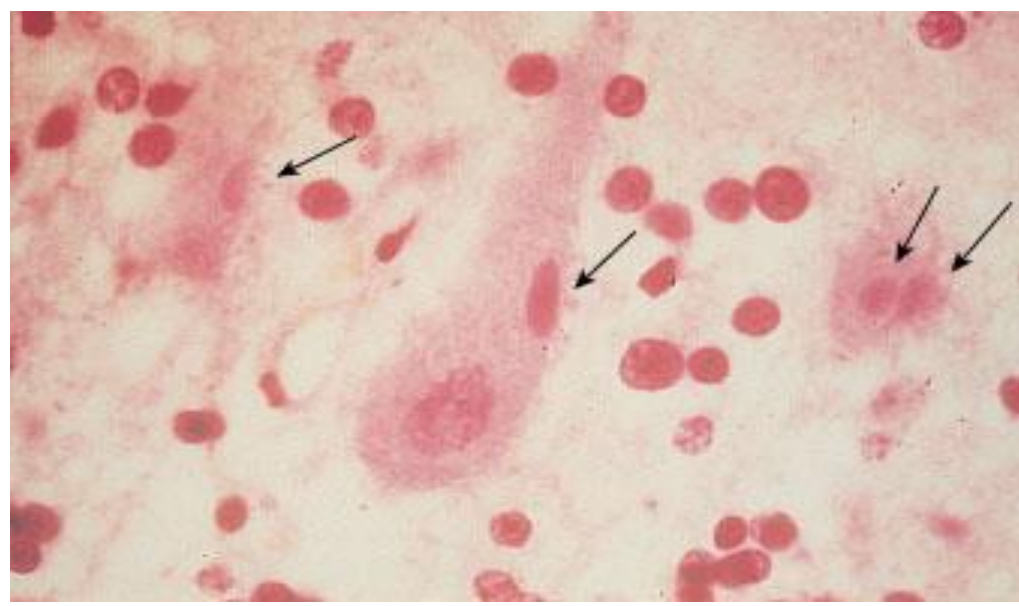
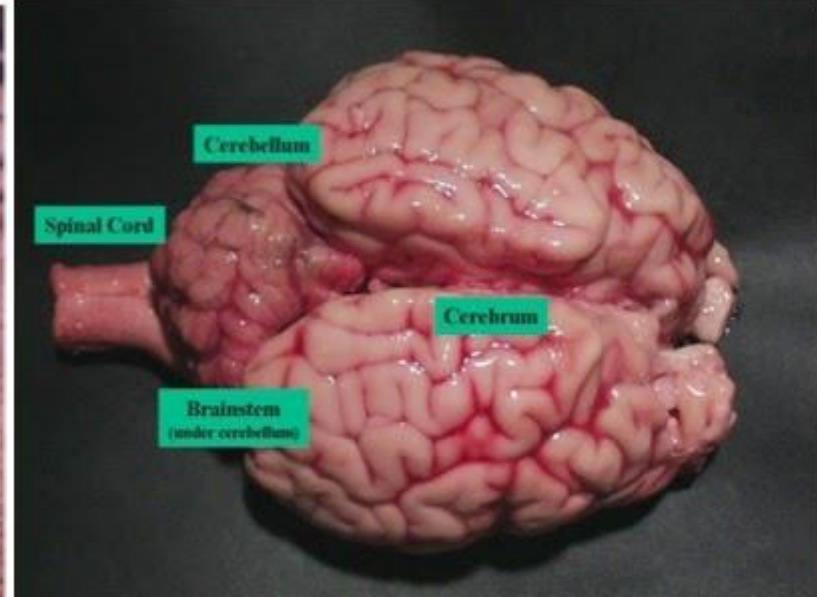




grabbed
over loin

grabbed by
back of neck













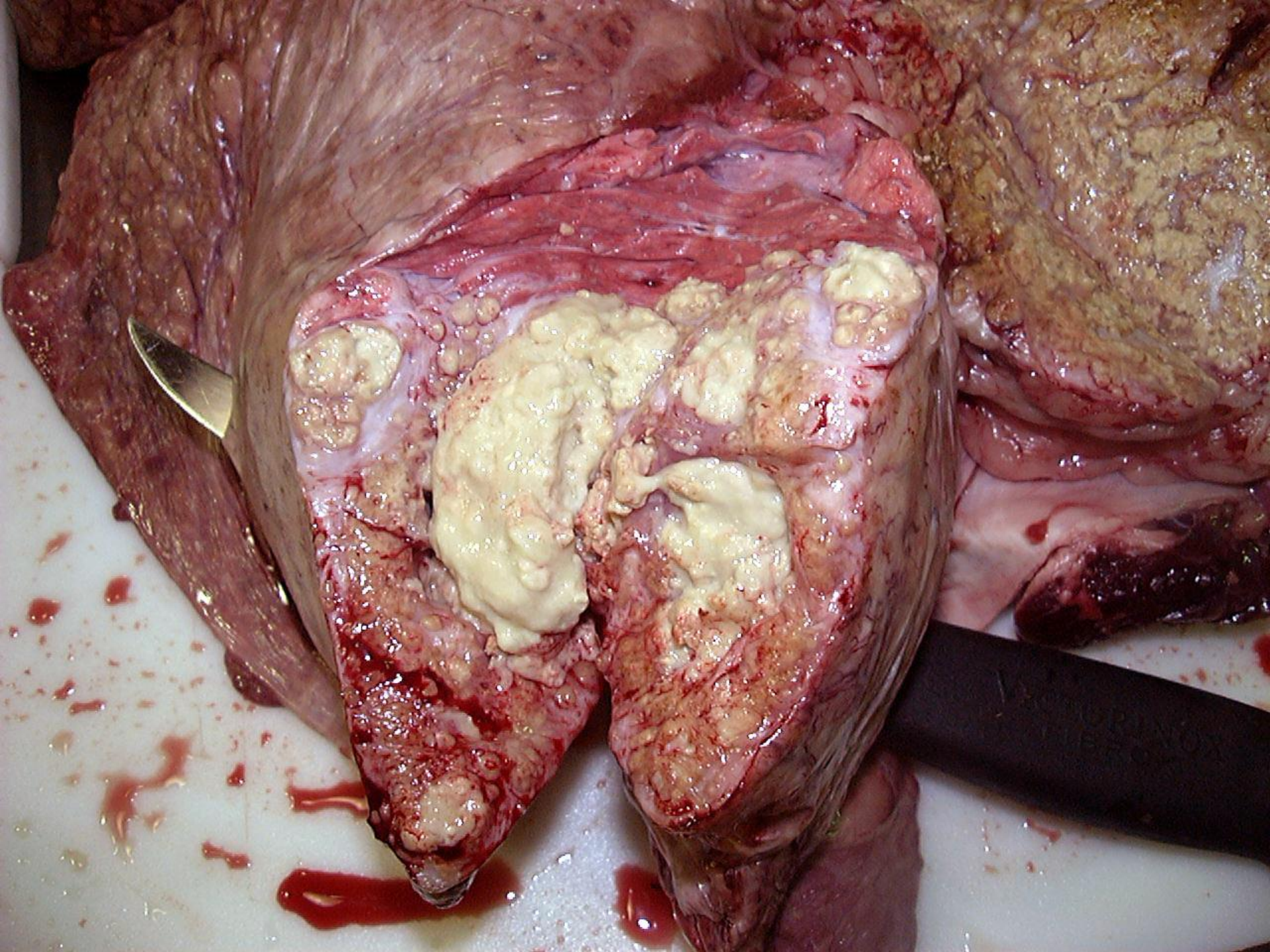
15/01/2013



Photo credit: Dr. Mike Collins, School of Veterinary Medicine,
University of Wisconsin/Madison



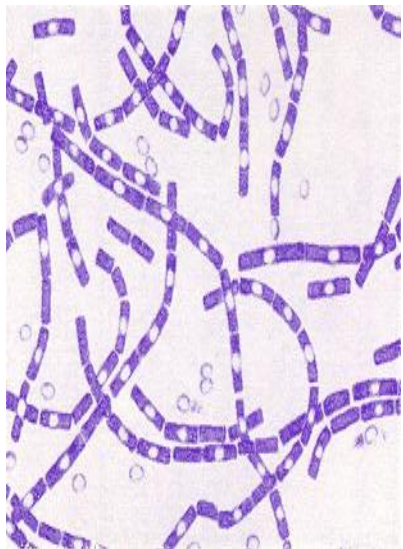
SESC
Suport a escorxadors





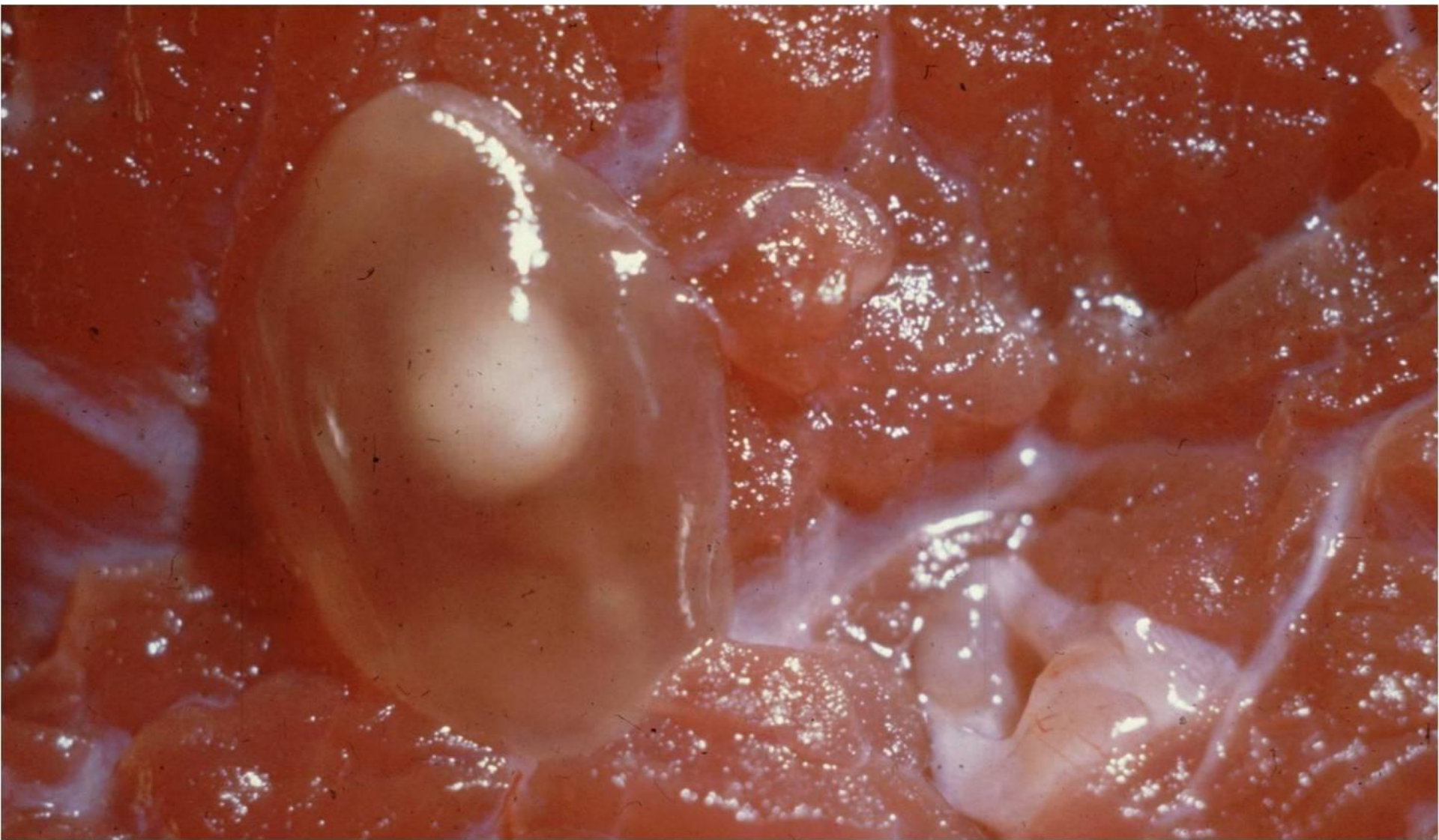


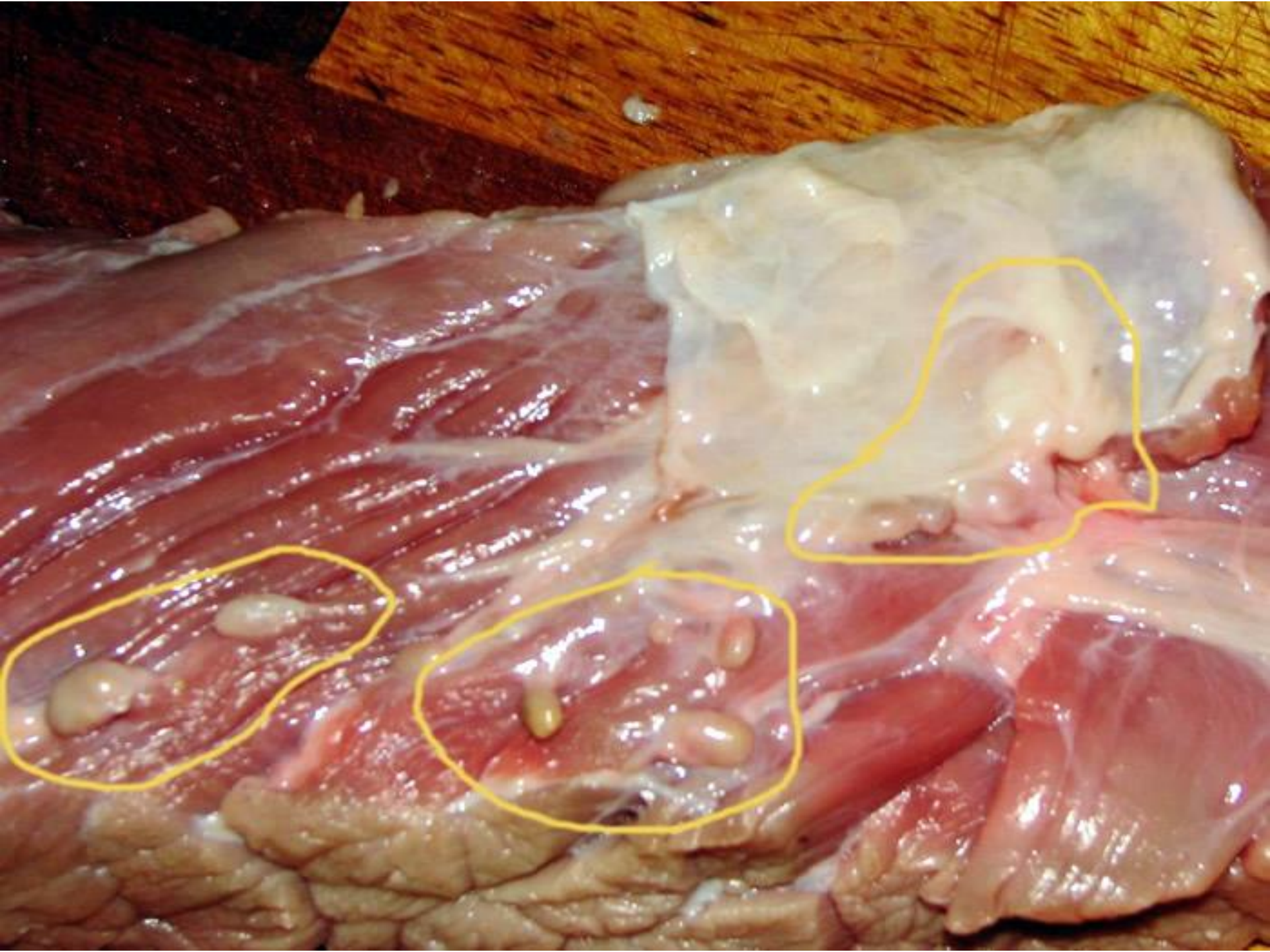


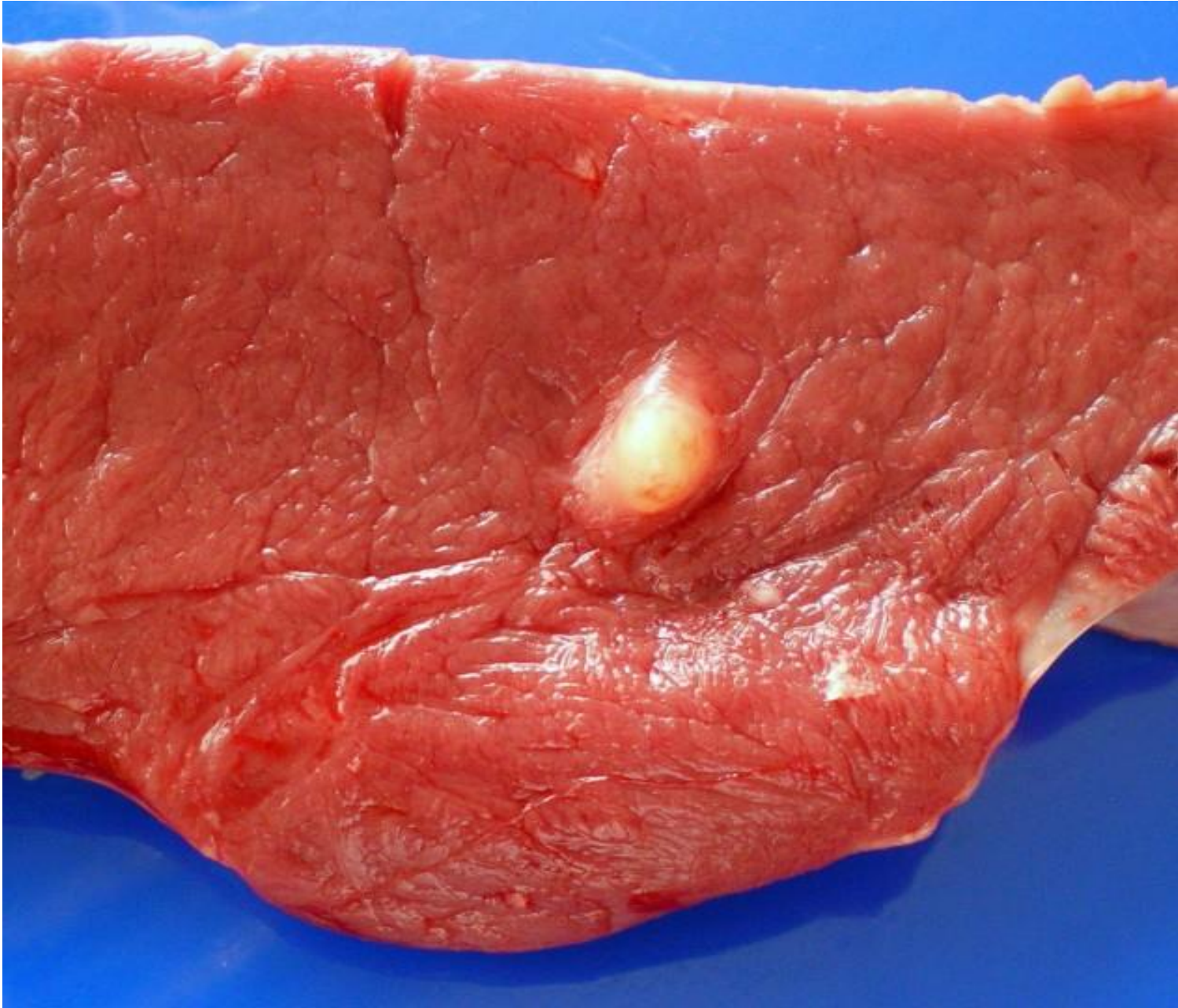




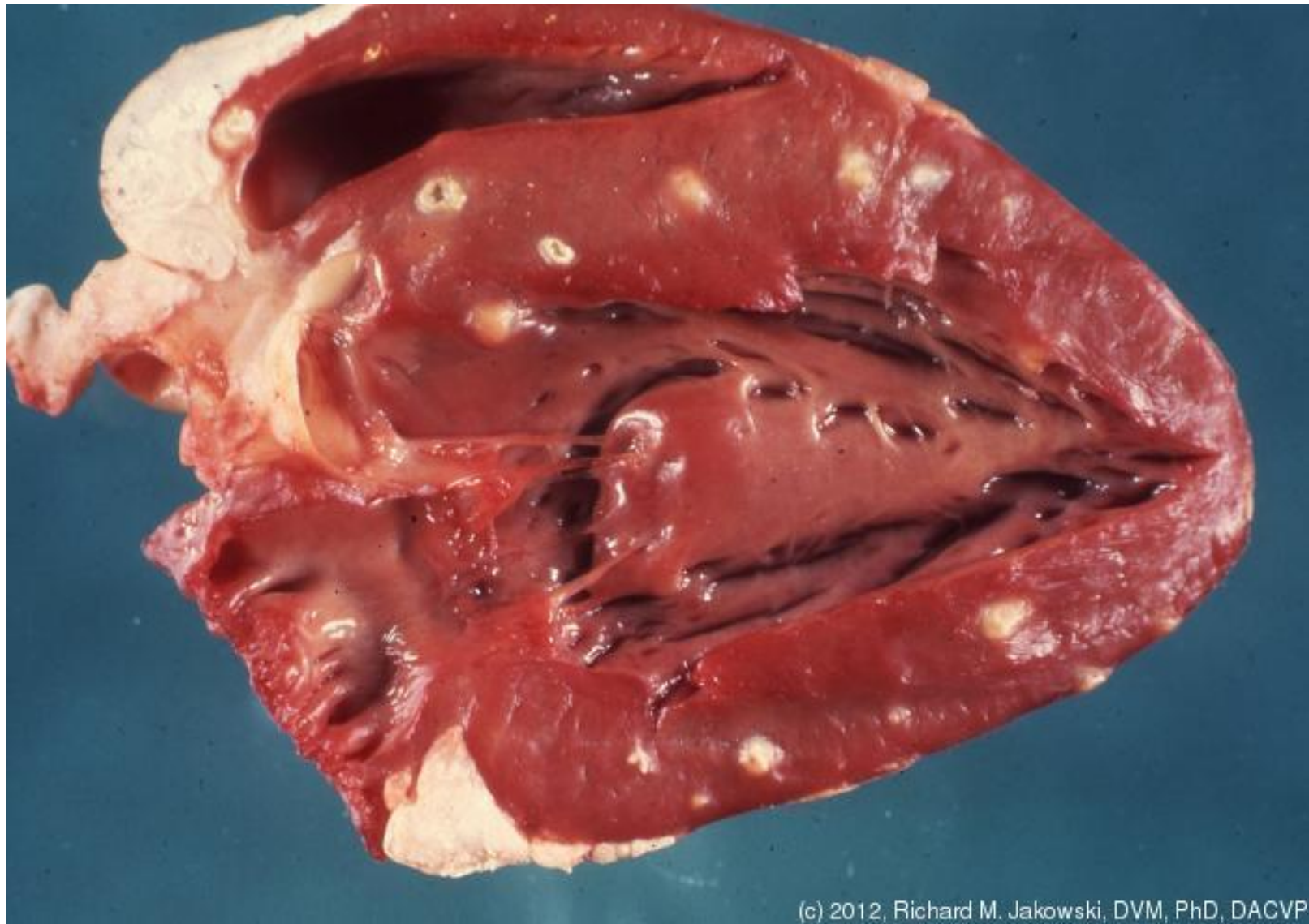












(c) 2012, Richard M. Jakowski, DVM, PhD, DACVP





© KARREMANN / PETA







**DON'T
LET THE
INSPECTORS
SEE YOU**

**SEE ME?
THEY'RE
HELPING
ME!**