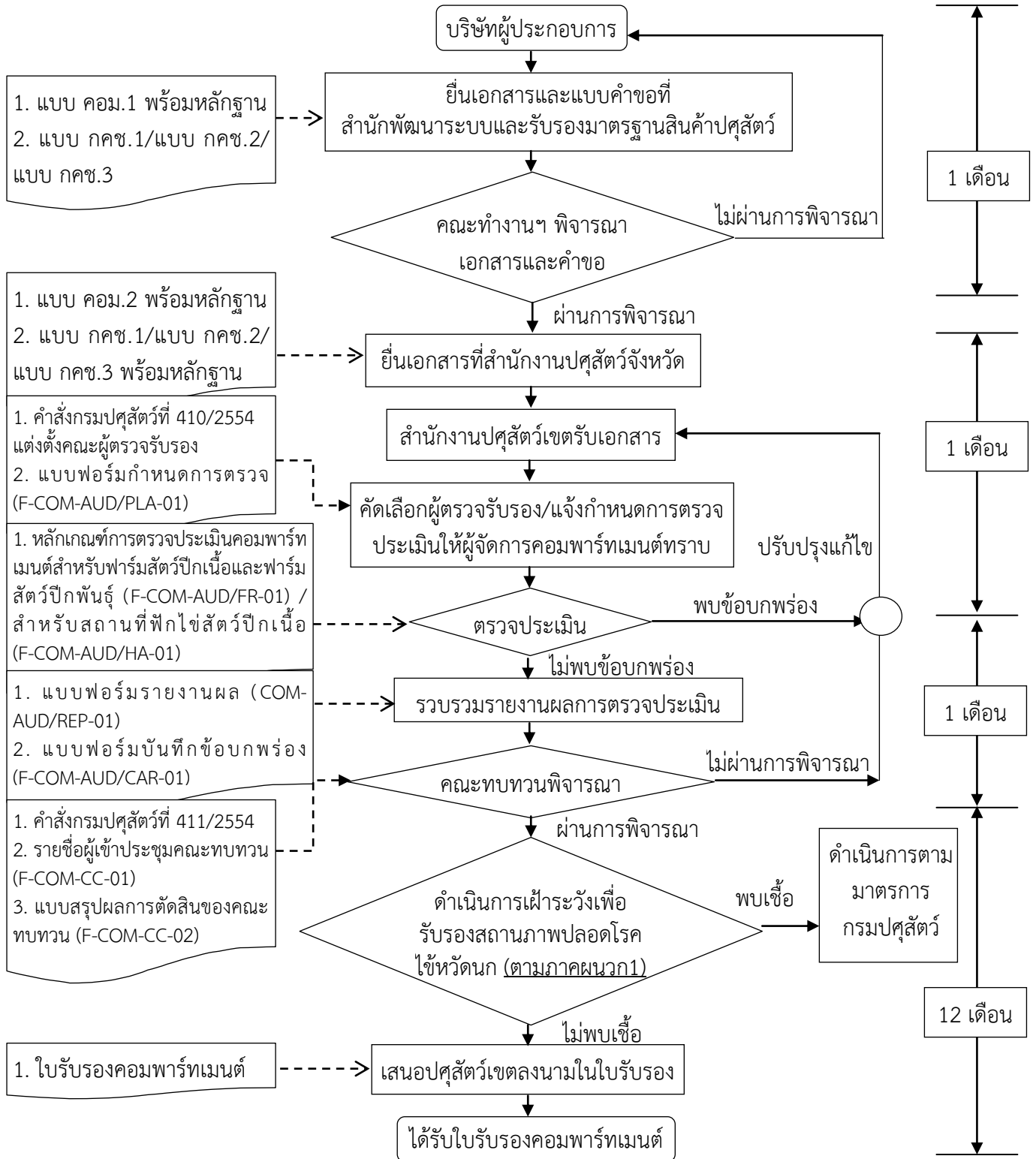


ขั้นตอนการรับรองคอมพาร์ทเมนต์สำหรับฟาร์มสัตว์ปีกเนื้อ ฟาร์มสัตว์ปีกพันธุ์ และสถานที่ฟักไข่สัตว์ปีกเนื้อ



- หมายเหตุ :**
1. ฟาร์มสัตว์ปีกเนื้อ ฟาร์มสัตว์ปีกพันธุ์ และสถานที่ฟักไข่สัตว์ปีกเนื้อ ที่ขอรับการรับรองคอมพาร์ทเมนต์ฯ ต้องได้รับการรับรอง GAP จากกรมปศุสัตว์แล้ว
 2. หลังจากที่ได้รับใบรับรองแล้ว กรมปศุสัตว์จะดำเนินการตรวจติดตามผลอย่างน้อยปีละ 1 ครั้ง ตรวจต่ออายุใบรับรองทุก 3 ปี และเก็บตัวอย่างเฝ้าระวังเพื่อรักษาสถานภาพปลอดโรคใช้หวัดนก (ตามภาคผนวก 2)