

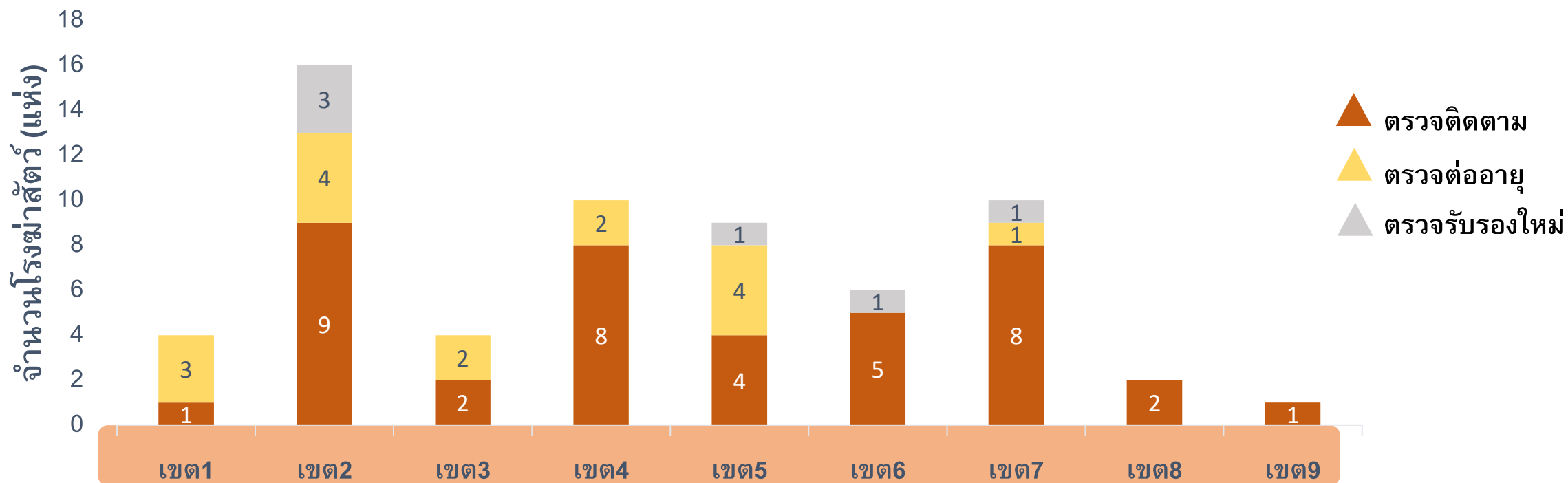
# การตรวจประเมินการปฏิบัติที่ดีสำหรับ โรงฆ่าสัตว์ภายในประเทศ (GMP)



กลุ่มควบคุมโรงฆ่าสัตว์ภายในประเทศ  
สำนักพัฒนาระบบและรับรองมาตรฐานสินค้าปศุสัตว์

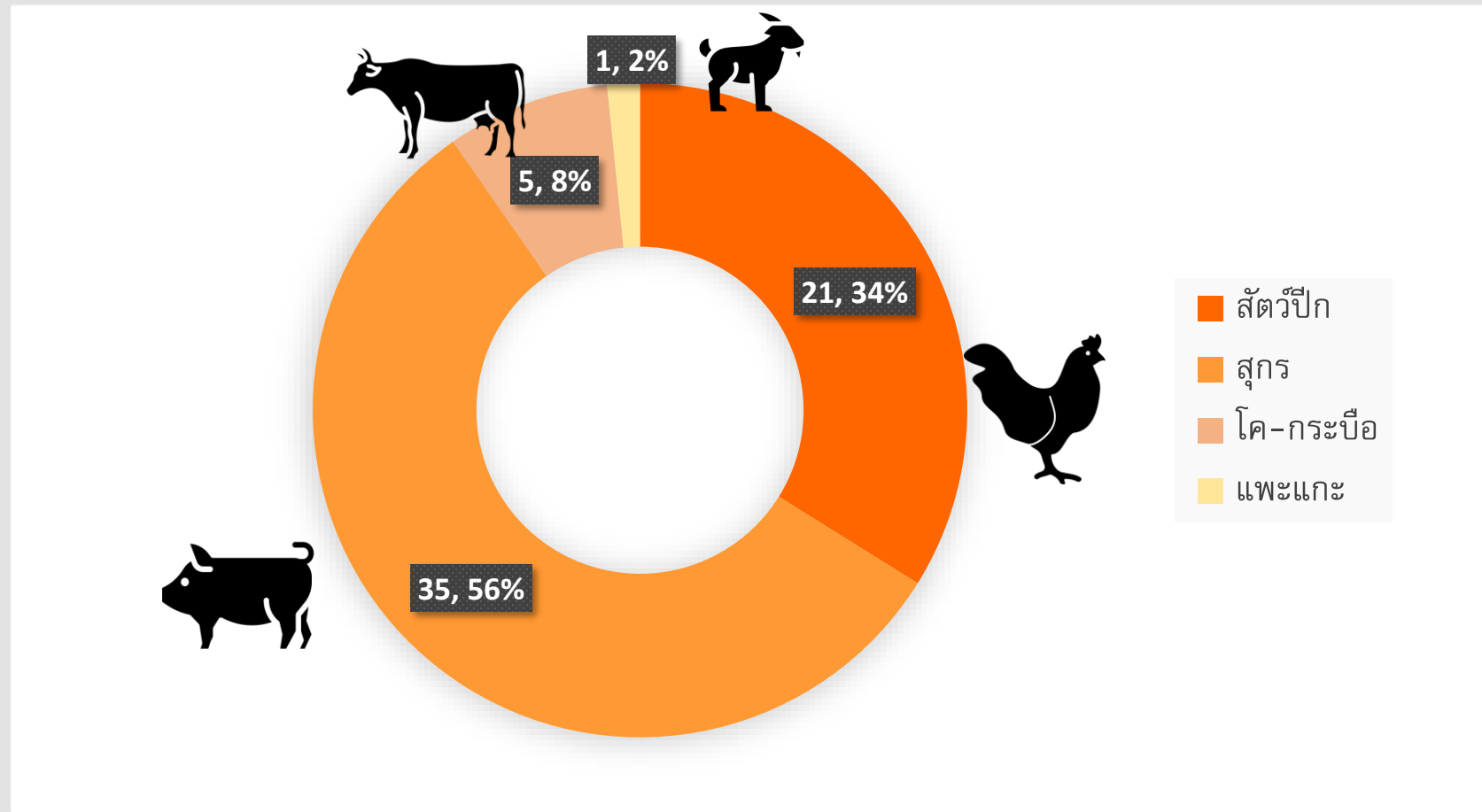
# ผลการดำเนินงานการตรวจประเมินโรงพยาบาล GMP ภายในประเทศ ปี 2565

ประเภทการดำเนินงาน	ผ่านการรับรอง (แห่ง)	ไม่ผ่าน (แห่ง)	รวม (แห่ง)
ตรวจติดตาม	40	-	40
ต่ออายุ	16	2	18
รับรองใหม่	6	1	7
ยกเลิก	-	-	6



# โรงฆ่าสัตว์ที่ได้รับการรับรอง GMP ภายในประเทศ

จำนวน 62 แห่ง



ข้อมูล ณ 30 กันยายน 2565

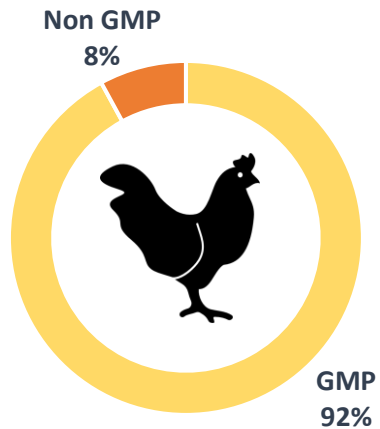


# สัดส่วนเนื้อสัตว์ที่ผลิตจากโรงฆ่าสัตว์ GMP ปี 2565

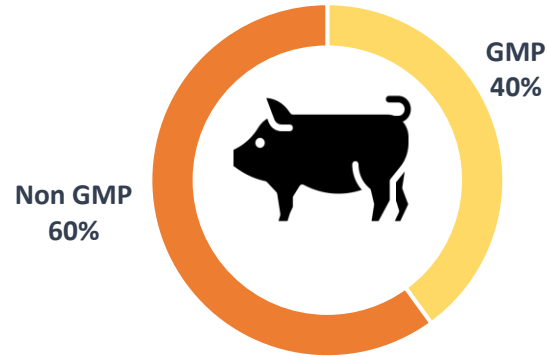
## เทียบกับสัดส่วนการผลิตทั้งประเทศ

(โรงงาน GMP ภายในประเทศและโรงงานเพื่อการส่งออก)

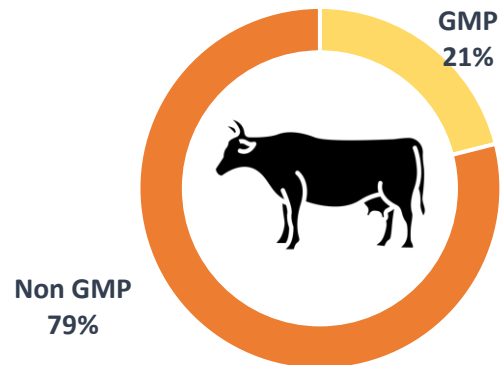
### สัตว์ปีก



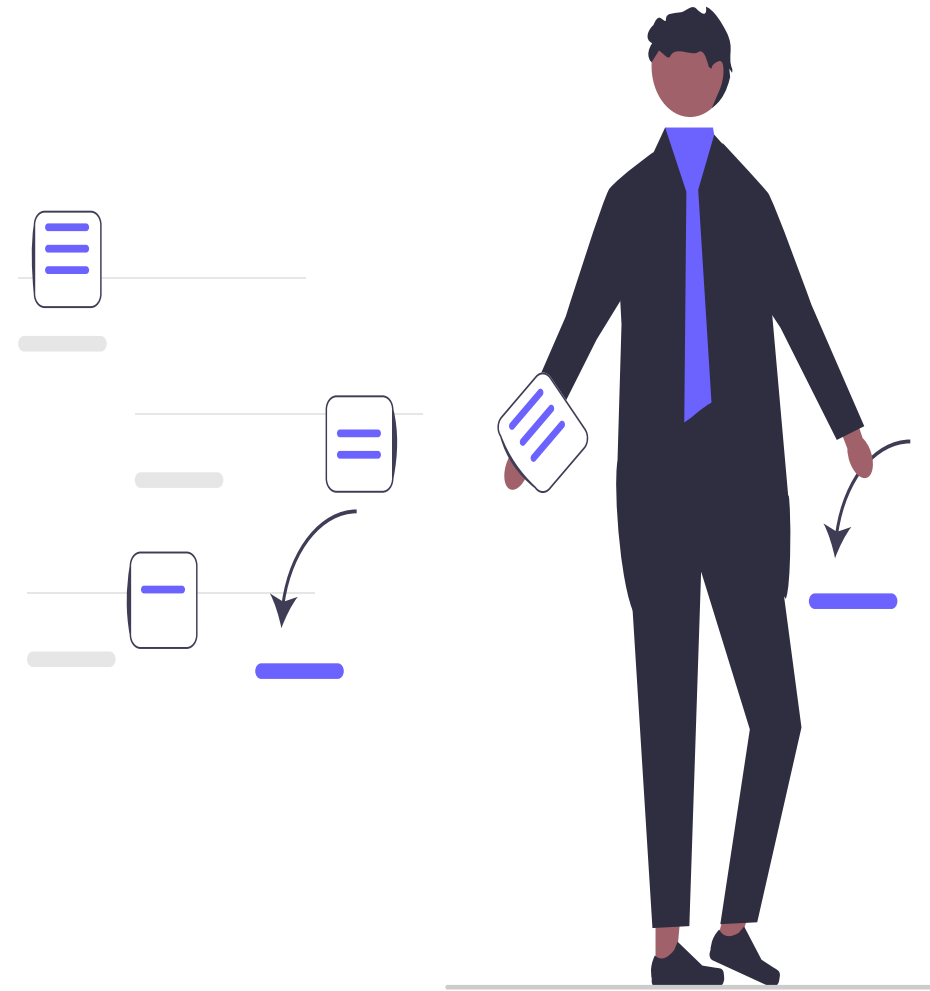
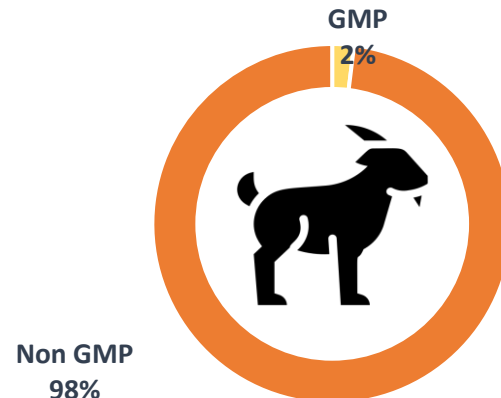
### สุกร



### โค กระบือ



### แพะ ไก่



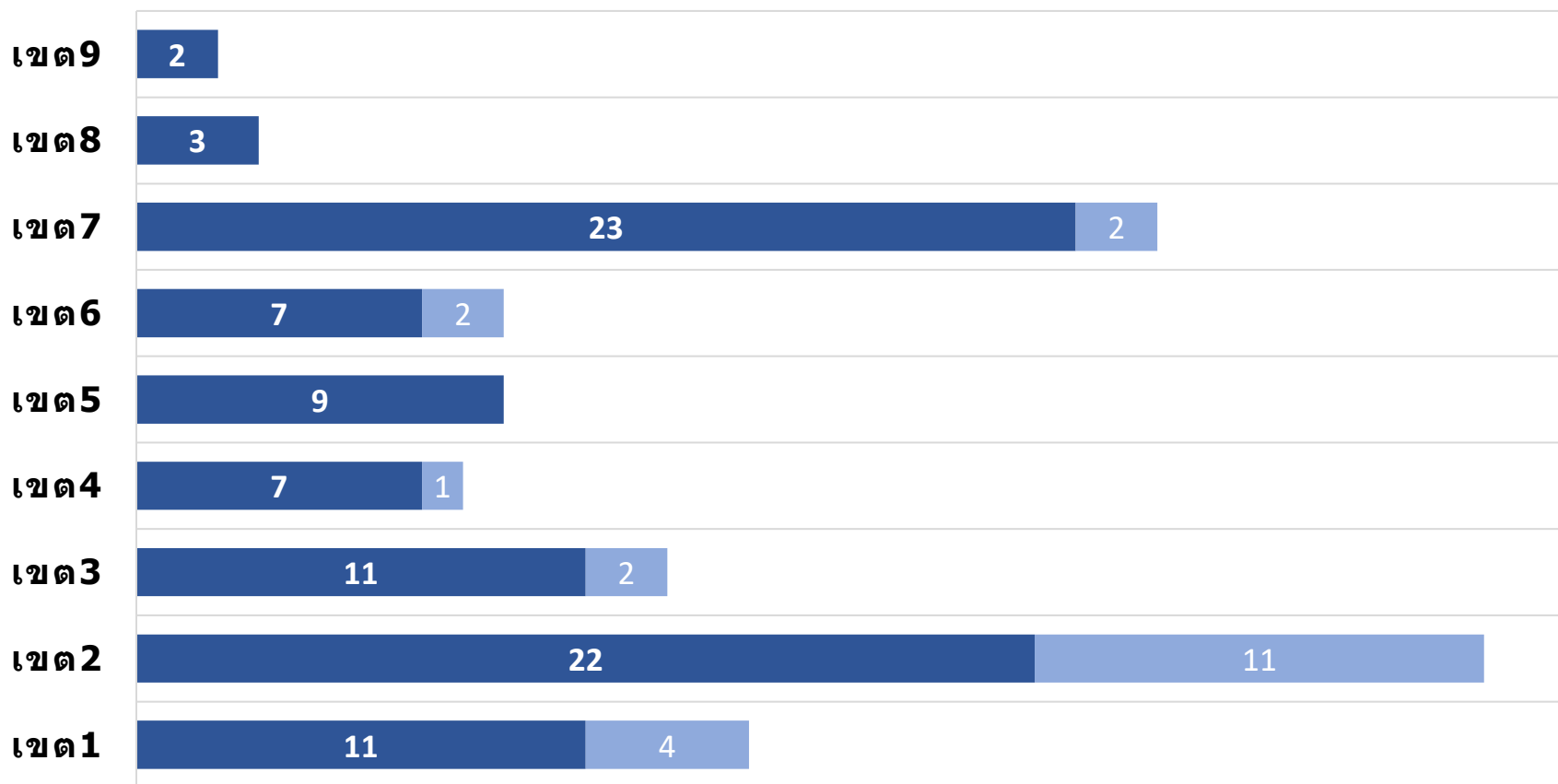
# ผลการตรวจวิเคราะห์ จุลินทรีย์

โรงงานGMPภายในประเทศและโรงงานเพื่อการส่งออก



จำนวนตัวอย่างที่ได้รับ การตรวจวิเคราะห์ 2,459 ตัวอย่าง แบ่งเป็น GMP และ Non GMP

■ โรงงานGMP ผ่านเกณฑ์จุลินทรีย์ทุกรายการ ■ โรงงานGMP ไม่ผ่านเกณฑ์จุลินทรีย์



ผ่านเกณฑ์จุลินทรีย์

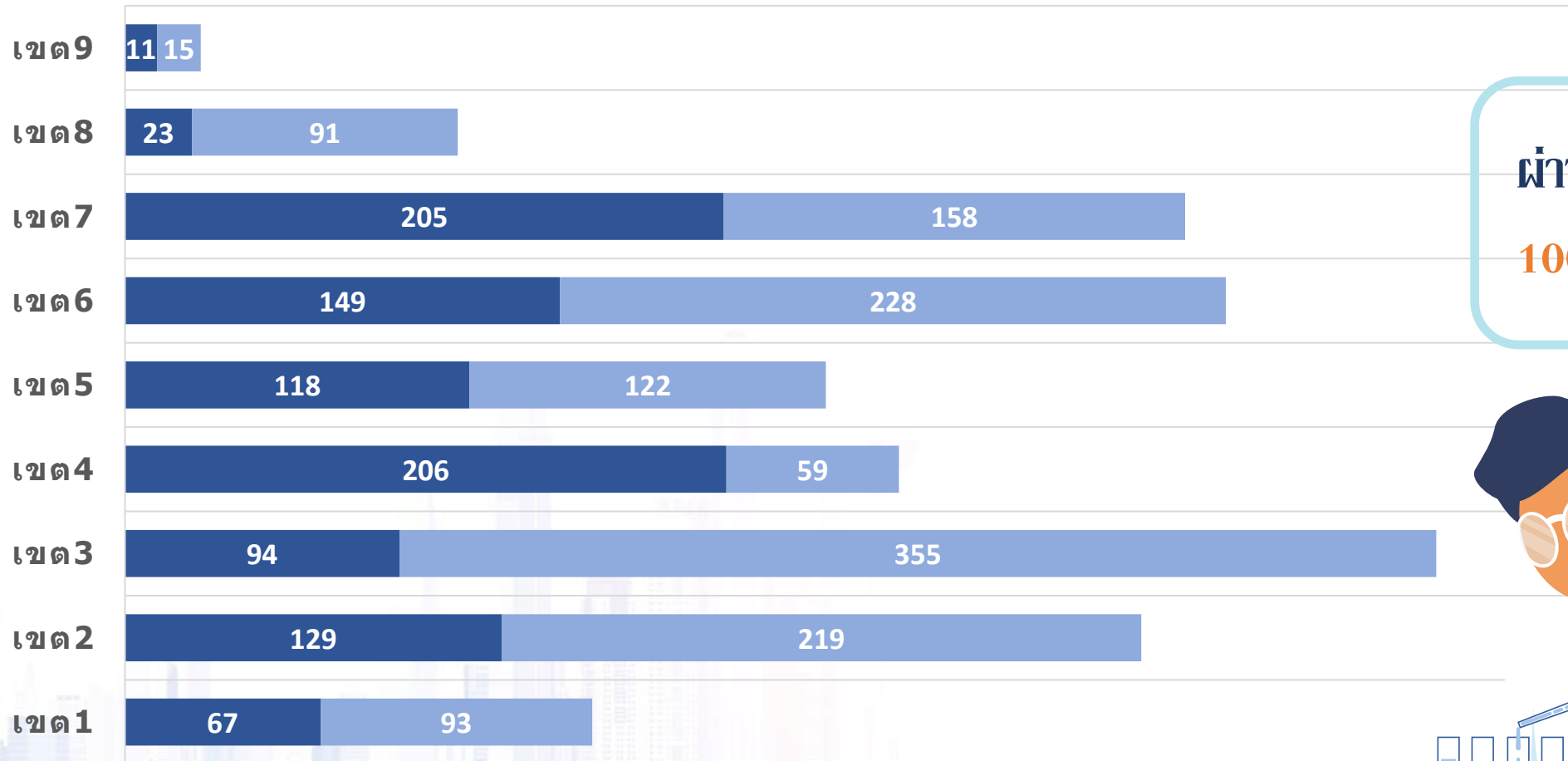
95 ตัวอย่าง (86.88%)

# ผลการตรวจวิเคราะห์ จุลินทรีย์

โรงฆ่าสัตว์ภายในประเทศ (Non GMP)



■ Non GMP ผ่านเกณฑ์จุลินทรีย์ทุกรายการ    ■ Non GMP ไม่ผ่านเกณฑ์จุลินทรีย์



ผ่านเกณฑ์จุลินทรีย์  
**1002 ตัวอย่าง (42.81%)**



# ปัญหาและอุปสรรคในการตรวจประเมินและการรับรองGMP โรงฆ่าสัตว์ภายในประเทศ

1

## การนำเสนอต่อคณะกรรมการรับรองฯ

การนำเสนอเนื้อหาข้อมูลที่ไม่เป็นปัจจุบัน เช่น

- แบบแปลนไม่อัปเดตตามพื้นที่จริง
- ภาพถ่ายประกอบการนำเสนอเป็นภาพเดิมกับเมื่อปีที่แล้ว

มุมมองถ่ายภาพสถานประกอบการเป็นมุมแคบเพียงอย่างเดียว  
ขาดองค์ประกอบของพื้นที่โดยรอบ



# ปัญหาและอุปสรรคในการตรวจประเมินและการรับรองGMP โรงน้ำสัตว์ภายในประเทศ

2

ผลการตรวจประเมินที่ยังไม่สอดคล้องกับหลักเกณฑ์ข้อกำหนด GMP ที่กรมปศุสัตว์กำหนด โดยประเด็นที่พบบ่อย ได้แก่

- ความสะอาดและการบำรุงรักษา
- แบบแปลนและโครงสร้าง
- สุขอนามัยส่วนบุคคล
- การปฏิบัติงาน





# ปัญหาและอุปสรรคในการตรวจประเมินและการรับรองGMP โรงนําสัตว์ภายในประเทศ

## 3 การให้ข้อบกพร่องและการแก้ไขข้อบกพร่อง

- ข้อบกพร่องที่ส่งผลกระทบต่อคุณภาพของผลิตภัณฑ์ ไม่ได้มีการติดตามผลการแก้ไขข้อบกพร่องข้อนั้นโดยเร็ว
- การเขียนข้อบกพร่องที่ไม่ถูกต้อง โดยขาดองค์ประกอบที่สำคัญ (พบความผิดปกติอะไร เป็นอย่างไร ที่พื้นที่ใด ไม่สอดคล้องตามข้อกำหนดใด)
- การวิเคราะห์สาเหตุของข้อบกพร่องที่ไม่ชัดเจน ไม่สมเหตุสมผล
- วิธีการแก้ไขข้อบกพร่องที่ยังไม่สามารถระบุวิธีการแก้ไขที่ชัดเจน ขาดการติดตามผลได้จริง





**THANK  
YOU!**