



การขออนุญาตและการต่ออายุ ใบอนุญาตประกอบกิจการฆ่าสัตว์





กฎกระทรวง การขออนุญาตและการอนุญาตให้ประกอบกิจการฆ่าสัตว์ พ.ศ. ๒๕๖๔

- การขอรับใบอนุญาตประกอบกิจการฆ่าสัตว์
- การต่ออายุใบอนุญาตประกอบกิจการฆ่าสัตว์
- การแก้ไขหรือเปลี่ยนแปลงชื่อสถานประกอบกิจการฆ่าสัตว์
- การอนุญาตให้โอนใบอนุญาต
- ขอรับใบแทนกรณีที่ใบอนุญาตสูญหาย เสียหาย หรือถูกทำลาย





คณะกรรมการประจำจังหวัดคือใคร???

มาตรา ๑๗ ในการพิจารณาคำขอรับใบอนุญาตตามมาตรา ๑๖ ให้มีคณะกรรมการประจำจังหวัด เพื่อพิจารณาให้ความเห็นชอบแผนงานการประกอบกิจการฆ่าสัตว์ และให้ความเห็นเกี่ยวกับคำขอรับใบอนุญาต ดังต่อไปนี้

(๑) ในกรุงเทพมหานคร ประกอบด้วยผู้ว่าราชการกรุงเทพมหานคร เป็นประธานกรรมการ ผู้แทนกรมควบคุมมลพิษ ผู้แทนกรมควบคุมโรค ผู้แทนกรมโยธาธิการและผังเมือง ผู้แทนกรมโรงงานอุตสาหกรรม ผู้แทนกรมอนามัย ผู้แทนสำนักอนามัยกรุงเทพมหานคร และผู้อำนวยการเขตของพื้นที่ที่ระบุในคำขอรับใบอนุญาต เป็นกรรมการ

(๒) ในจังหวัดอื่นนอกจากกรุงเทพมหานคร ประกอบด้วยผู้ว่าราชการจังหวัด เป็นประธานกรรมการ ทรัพยากรธรรมชาติและสิ่งแวดล้อมจังหวัด ท้องถิ่นจังหวัด นายแพทย์สาธารณสุขจังหวัด โยธาธิการและผังเมืองจังหวัด อุตสาหกรรมจังหวัด ผู้แทนองค์กรปกครองส่วนท้องถิ่นของพื้นที่ที่ระบุในคำขอรับใบอนุญาต และผู้แทนหอการค้าจังหวัด เป็นกรรมการ

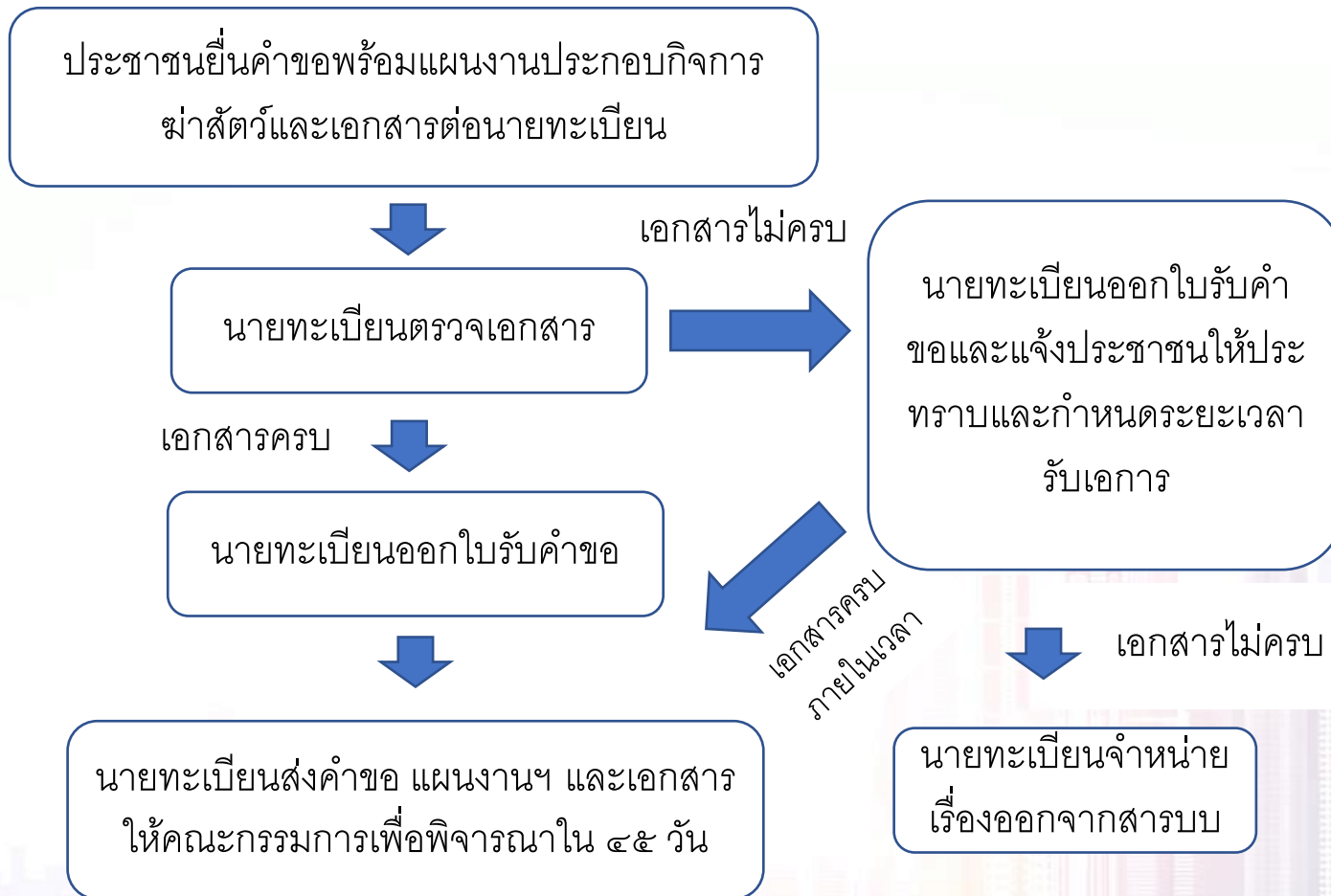
ให้นายทะเบียนเป็นกรรมการและเลขานุการ

ให้นำบทบัญญัติมาตรา ๑๐ มาตรา ๑๑ และมาตรา ๑๓ มาใช้บังคับแก่การปฏิบัติหน้าที่ของคณะกรรมการประจำจังหวัดโดยอนุโลม





การขอรับใบอนุญาตประกอบกิจการฆ่าสัตว์





ขั้นตอนการขอใบอนุญาตประกอบกิจการฆ่าสัตว์



- กรณีเอกสารไม่ครบให้นายทะเบียนแจ้งผู้ยื่นและกำหนดเวลาให้ส่งเอกสารถ้าครบเวลาแล้วไม่ส่งเพิ่มก็ให้ถอนเรื่องจากสารบบ
- คณะกรรมการพิจารณาแผนใน ๔๕ วัน
- ผู้ประกอบการแจ้งผลการก่อสร้างพร้อมผลวิเคราะห์น้ำตามเกณฑ์คุณภาพน้ำประปาดื่มได้ที่ กรมอนามัยกำหนด
- คณะกรรมการจะตรวจประเมินโรงฆ่าสัตว์
- ตามกฎกระทรวงประกอบกิจการฆ่าสัตว์ถ้าพบว่า
 - โรงฆ่าสัตว์เป็นตามแผนงานและกฎกระทรวงฯ จะเสนอผู้อนุญาตให้ใบอนุญาต
 - โรงฆ่าสัตว์ที่ไม่ได้เป็นตามแผนงานและกฎกระทรวงฯ ให้แก้ไขก่อนไม่เกิน ๑ ครั้งภายในระยะเวลาไม่เกิน ๙๐ วันหรือไม่ก็ได้ พอครบก็ตรวจอีกครั้งแล้วเสนอผู้อนุญาต



แผนงานประกอบกิจการฆ่าสัตว์คือ???

- มาตรา ๑๖ พรบ.ควบคุมการฆ่ากำหนดให้แผนงานต้องมีรายละเอียดอย่างน้อย ดังนี้
 - ▶ (๑) วัน เดือน ปี ที่ประสงค์จะเริ่มประกอบกิจการฆ่าสัตว์
 - ▶ (๒) ชื่อและที่อยู่ของผู้ขอรับใบอนุญาต หากผู้ขอรับใบอนุญาตเป็นนิติบุคคล ต้องยื่นเอกสาร แสดงการเป็นนิติบุคคลด้วย
 - ▶ (๓) สถานที่ตั้งโรงฆ่าสัตว์และโรงพักสัตว์
 - ▶ (๔) รายละเอียดเกี่ยวกับโรงฆ่าสัตว์ โรงพักสัตว์ และการดำเนินการฆ่าสัตว์ ตามที่กำหนดในกฎกระทรวงที่ออกตามมาตรา ๑๔ (๑) (๒) (๓) (๕) และ (๖)





กฎกระทรวง 14 (3) (5) (6) คือ ???

- ๑๔ (๓) กำหนดหลักเกณฑ์เกี่ยวกับที่ตั้ง เนื้อที่ แพนผัง และการก่อสร้างโรงฆ่าสัตว์ ซึ่งต้องมี โรงพักสัตว์ด้วย
- ๑๔ (๕) กำหนดหลักเกณฑ์ วิธีการ เงื่อนไข และมาตรฐานเกี่ยวกับการฆ่าสัตว์หรือการชำแหละ และตัดแต่งเนื้อสัตว์ที่ถูกต้องลักษณะ
- ๑๔ (๖) กำหนดหลักเกณฑ์ วิธีการ และเงื่อนไขเกี่ยวกับการดูแลรักษาความสะอาดเรียบร้อย ภายในโรงฆ่าสัตว์และโรงพักสัตว์ เพื่อให้ถูกต้องตามลักษณะ การจัดให้มีการรวบรวมหรือกำจัดขยะมูลฝอย และสิ่งปฏิกูล การระบายน้ำทิ้ง การระบายอากาศ รวมถึงการจัดให้มีการป้องกันมิให้เกิดเหตุรำคาญ และป้องกันการระบาดของโรคติดต่อหรือโรคระบาดจากสัตว์ และสุขลักษณะของผู้ปฏิบัติงานในโรงฆ่าสัตว์ และโรงพักสัตว์





เอกสารแนบ สำหรับคำขอรับใบอนุญาตประกอบกิจการฆ่าสัตว์

๑. หนังสือมอบอำนาจพร้อมหลักฐานการมอบอำนาจ (กรณีไม่ได้มาติดต่อด้วยตนเอง)

(แผนงานกำหนด)

๒. สำเนาหนังสือรับรองนิติบุคคล และสำเนาหนังสือแต่งตั้งผู้แทนนิติบุคคล (กรณีนิติบุคคลเป็นผู้ขออนุญาต)(แผนงานกำหนด)

๓. สำเนาเอกสารแสดงกรรมสิทธิ์หรือสิทธิครอบครองโดยชอบด้วยกฎหมายในที่ดินที่จะใช้ในการขออนุญาตประกอบกิจการฆ่าสัตว์ หรือหนังสือได้รับความยินยอมจากผู้มีกรรมสิทธิ์หรือสิทธิครอบครองในที่ดินโดยชอบด้วยกฎหมาย (รายละเอียดตามกฎกระทรวงฯ)

๔. แผนผังแสดงสถานที่ตั้งโรงฆ่าสัตว์ โรงพักสัตว์และสิ่งปลูกสร้างอื่น ตลอดจนพื้นที่รวบรวมหรือกำจัดขยะมูลฝอย สิ่งปฏิกูล พื้นที่บำบัดน้ำเสีย และพื้นที่ระบายน้ำทิ้งในกระดาศขนาด A๒ หรือ A๓ จำนวน ๙ ชุด(รายละเอียดตามกฎกระทรวงฯ)





เอกสารแนบ สำหรับคำขอรับใบอนุญาตประกอบกิจการฆ่าสัตว์

๕. แบบแปลนโรงฆ่าสัตว์และโรงพักสัตว์ แบบแปลนแผนผังอาคารและสิ่งปลูกสร้างภายในบริเวณโรงฆ่าสัตว์ พร้อมด้วยคำอธิบาย รายละเอียด โดยมีคำรับรองของผู้ประกอบวิชาชีพวิศวกรรมควบคุมและ/หรือบุคคลอื่น ตามที่กฎหมายกำหนด ในกระดาษขนาด A๒ หรือ A๓ จำนวน ๙ ชุด ประกอบด้วย

(รายละเอียดตามกฎกระทรวงฯ)

๕.๑ แบบแปลนโรงฆ่าสัตว์ที่แสดงถึงพื้นที่ส่วนสกกปรกและส่วนสะอาด และโรงพักสัตว์

๕.๒ แบบแปลนแสดงการติดตั้งเครื่องมือและเครื่องจักร

๕.๓ แบบแปลนแสดงระบบระบายน้ำทิ้ง

๕.๔ แบบแปลนแสดงระบบการบำบัดน้ำเสีย

๖. รายการเครื่องจักรที่ใช้ในการประกอบกิจการ (รายละเอียดตามกฎกระทรวงฯ)

๗. แผนภูมิแสดงขั้นตอนกระบวนการผลิต (รายละเอียดตามกฎกระทรวงฯ)





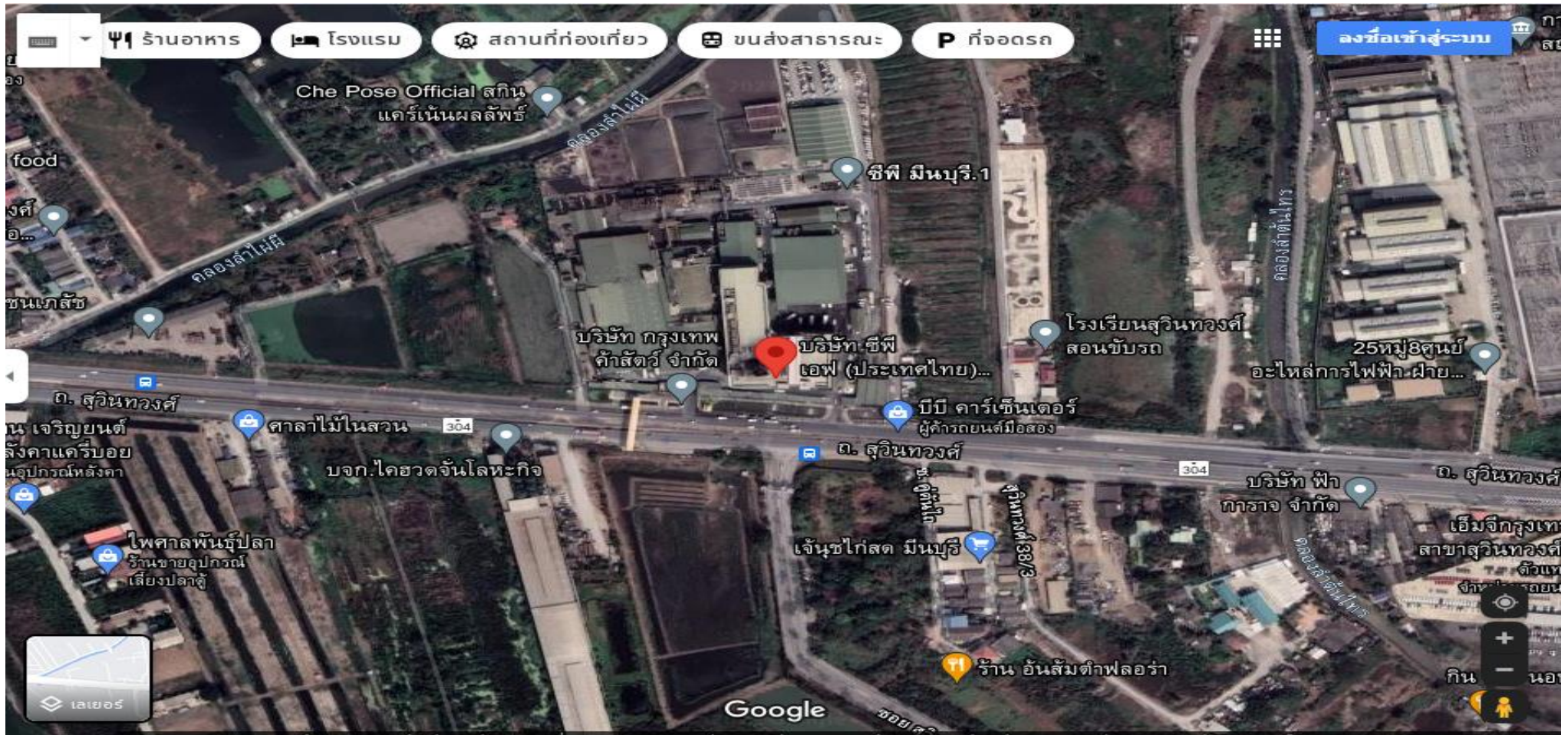
การพิจารณาแผนงานการประกอบกิจการฆ่าสัตว์ต้องดูอะไรบ้าง?

๑. ผู้ขออนุญาตต้องมีสิทธิ์ในที่ดินที่ใช้ก่อสร้างโรงฆ่าสัตว์
๒. พื้นที่ที่ใช้ก่อสร้างโรงฆ่าสัตว์ต้องมีเพียงพอกับโรงฆ่าสัตว์ โรงพักสัตว์ และพื้นที่รวบรวมหรือกำจัดขยะมูลฝอย สิ่งปฏิกูล พื้นที่ระบายน้ำทิ้งและบ่อบำบัดน้ำเสีย และไม้ไกลที่ทิ้งขยะ
๓. แบบแปลนว่าการก่อสร้างจะตรงตามกฎกระทรวงประกอบกิจการฆ่าสัตว์





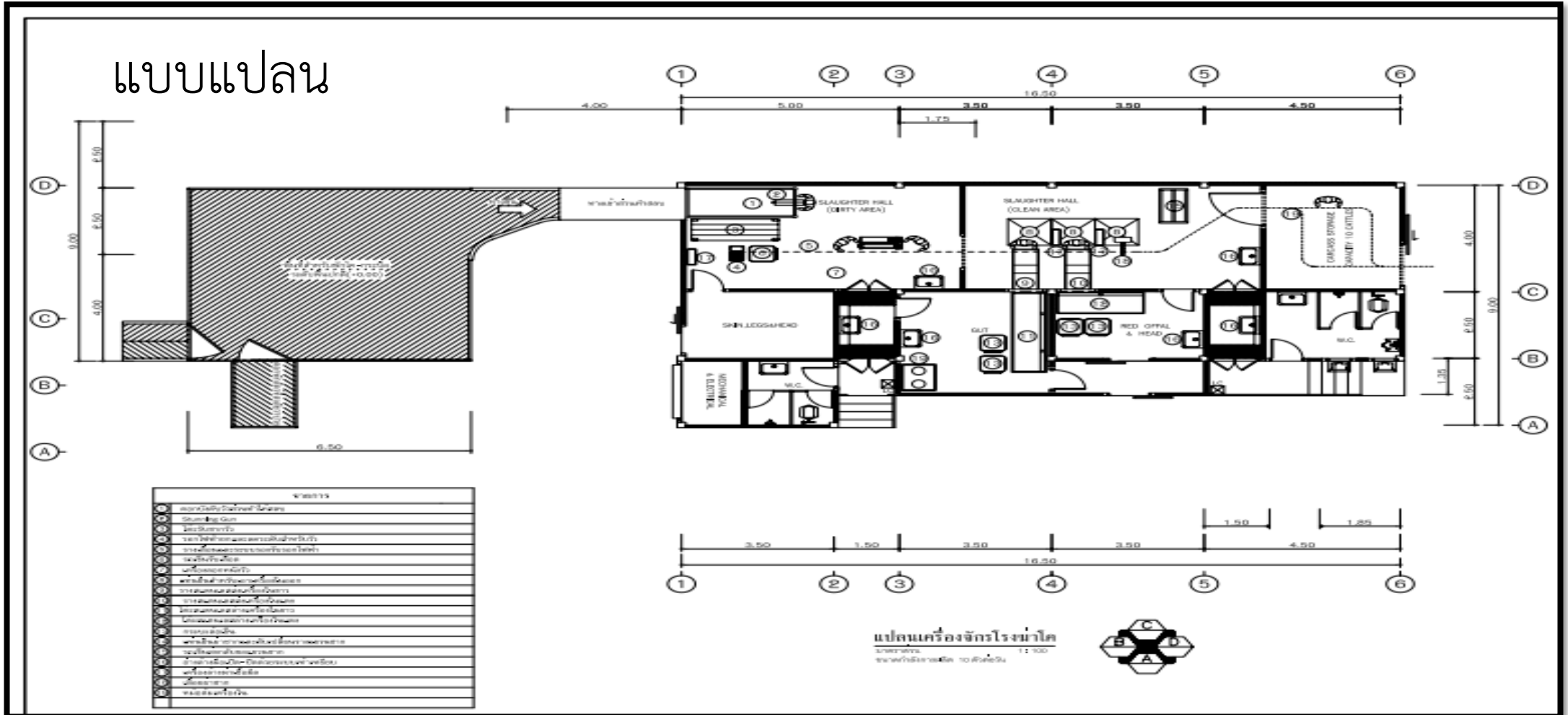
การพิจารณาแผนงานการประกอบกิจการฆ่าสัตว์ต้องดูอะไรบ้าง?





การพิจารณาแผนงานการประกอบกิจการฆ่าสัตว์ต้องดูอะไรบ้าง?

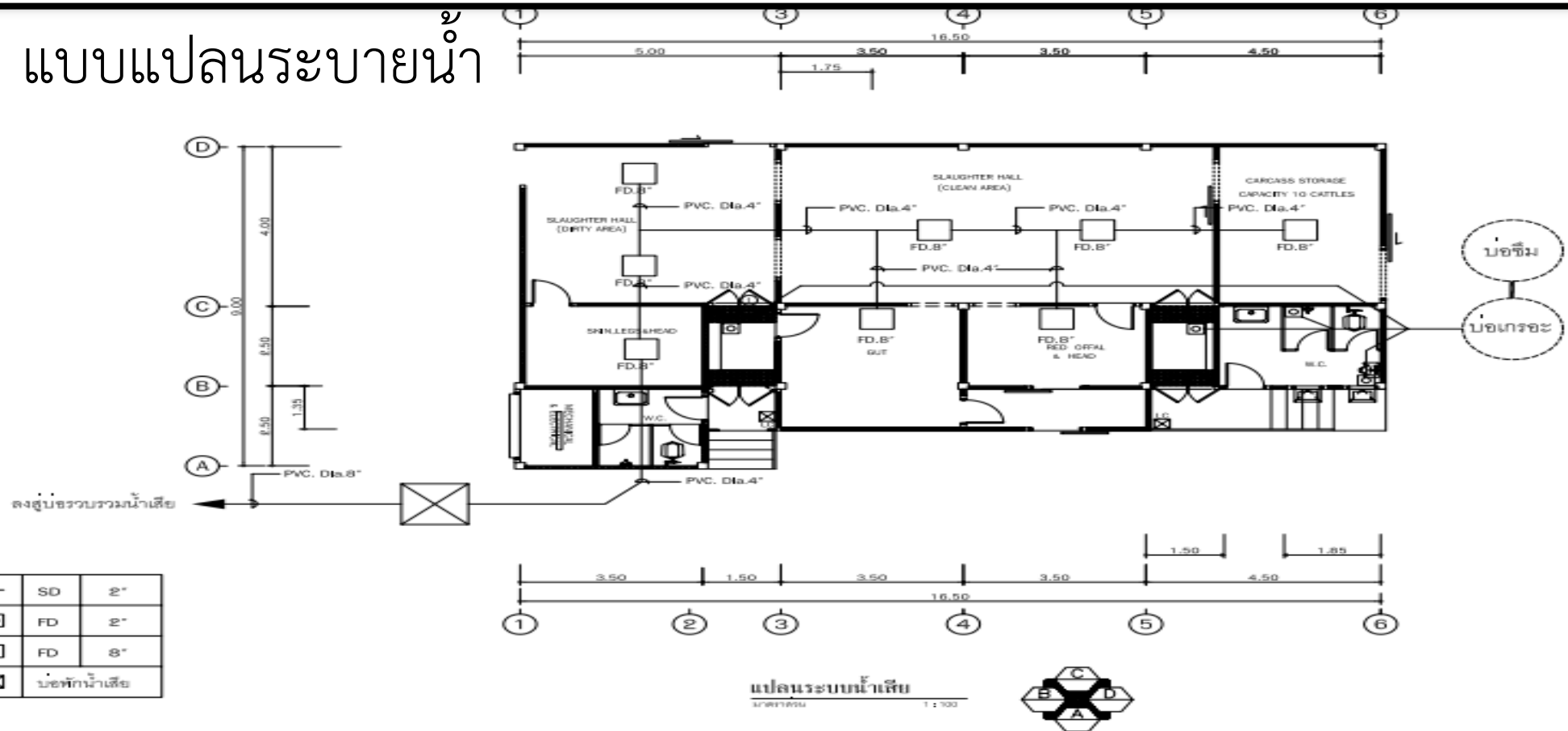
แบบแปลน





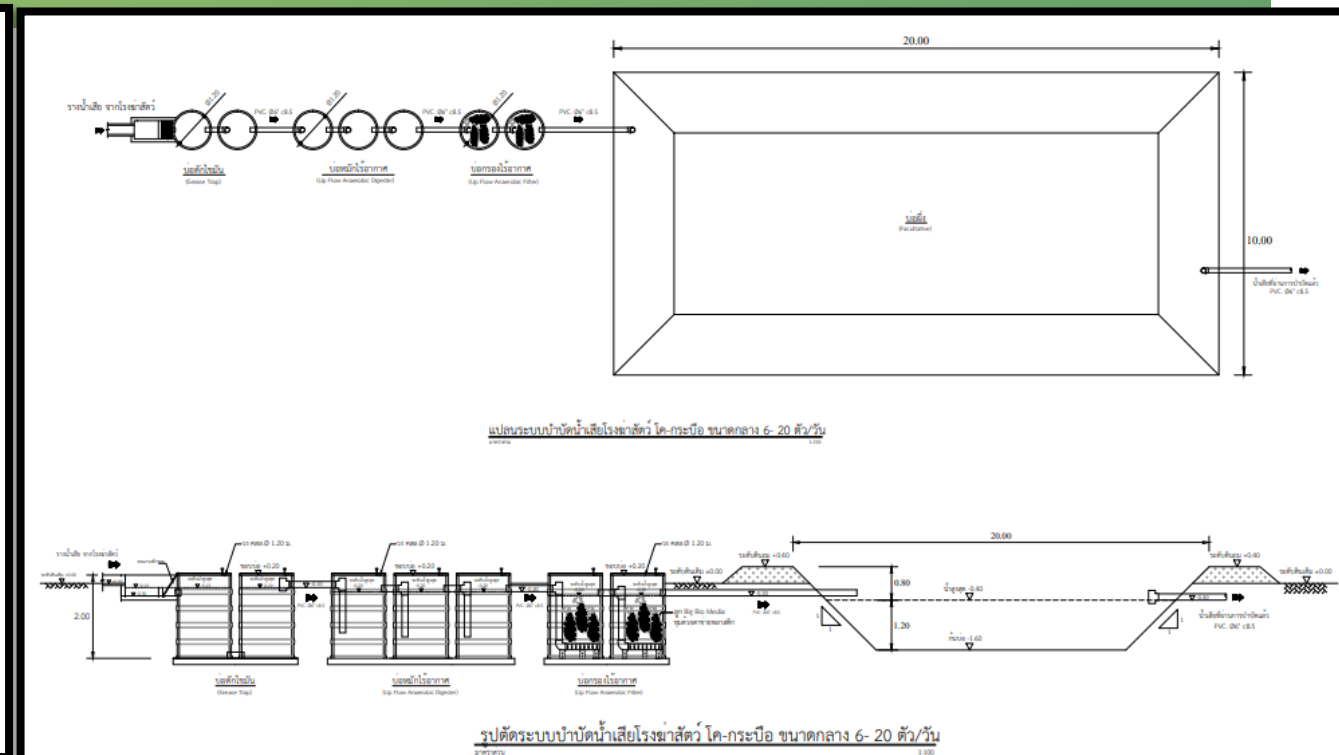
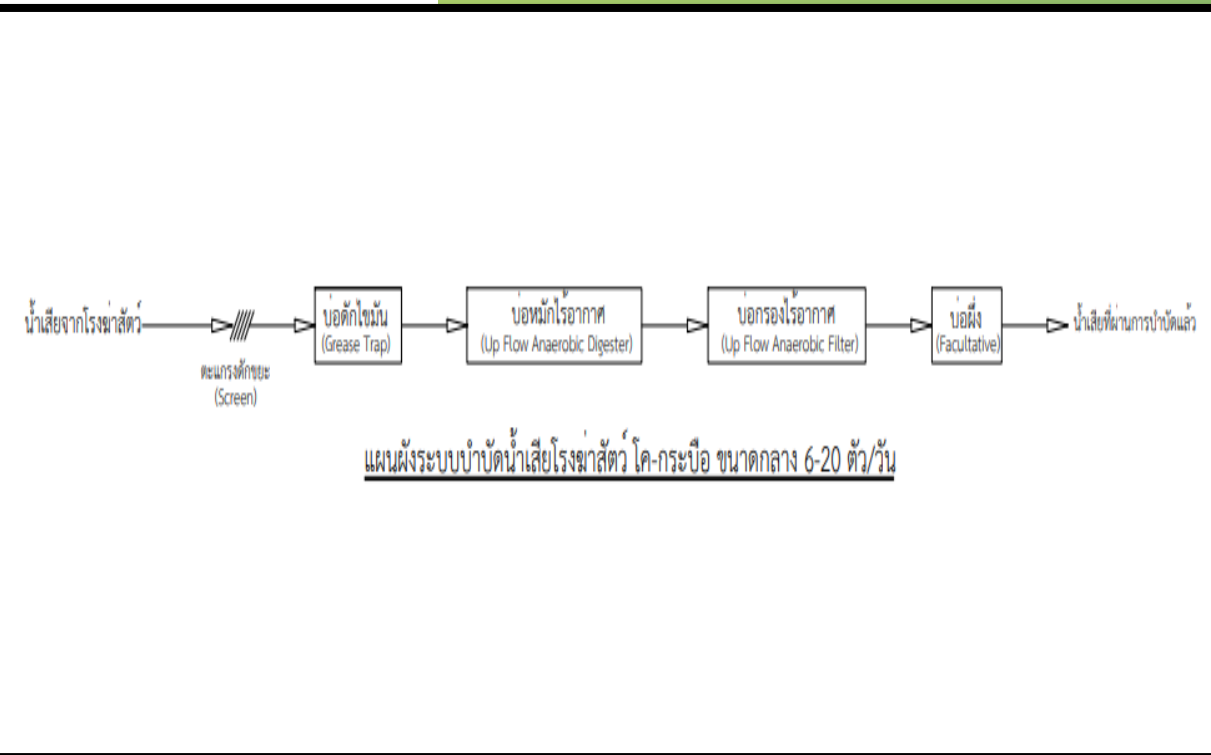
การพิจารณาแผนงานการประกอบกิจการฆ่าสัตว์ต้องดูอะไรบ้าง?

แบบแปลนระบายน้ำ





การพิจารณาแผนงานการประกอบกิจการฆ่าสัตว์ต้องดูอะไรบ้าง?





การพิจารณาแผนงานการประกอบกิจการฆ่าสัตว์ต้องดูอะไรบ้าง?

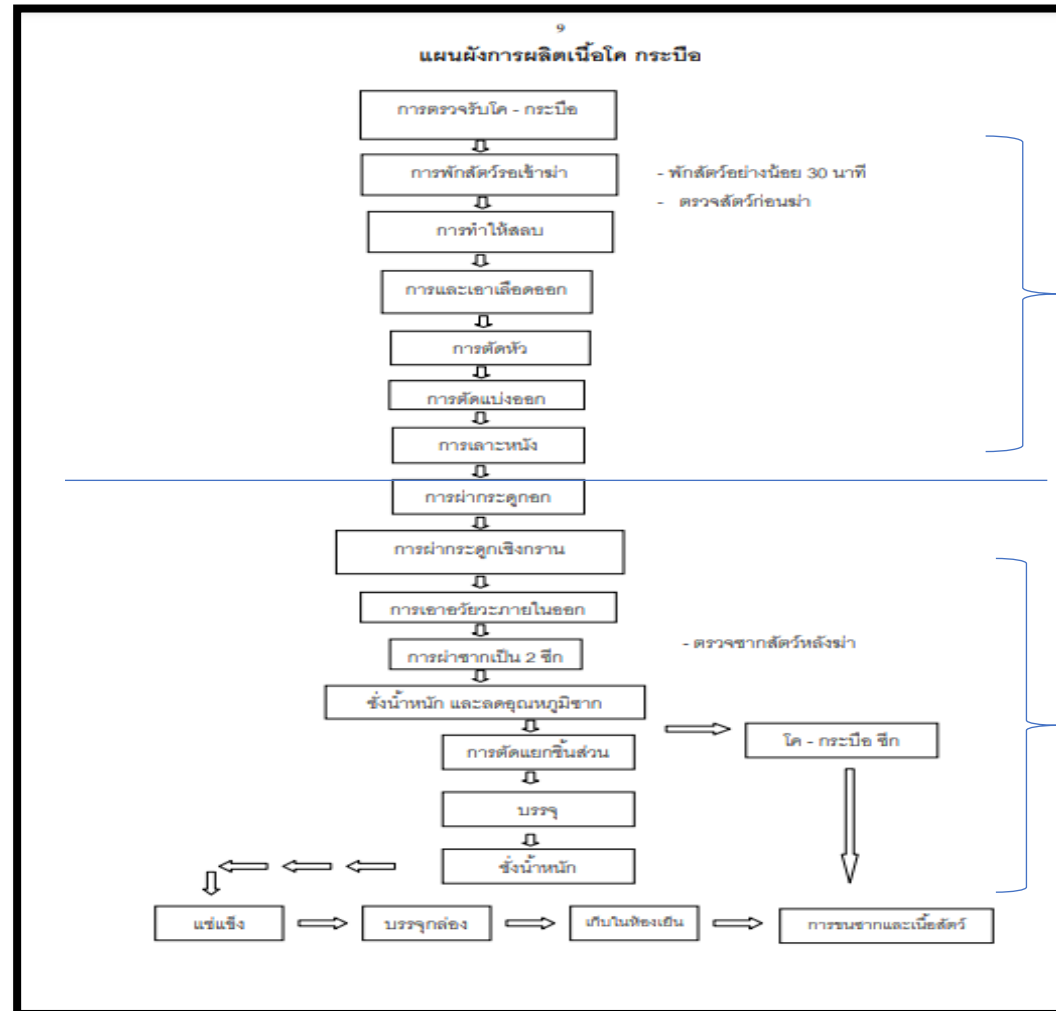
รายการ
เครื่องจักรและ
อุปกรณ์

รายการ	
①	คอกบังคับวัวส่วนทำไถสลับ
②	Stunning Gun
③	โต๊ะรับซากวัว
④	รอกไฟฟ้ายกและลดระดับสำหรับวัว
⑤	รางเลื่อนและระบบรองรับรอกไฟฟ้า
⑥	รถเข็นรับเลือด
⑦	เครื่องลอกหนังวัว
⑧	แทนยืนสำหรับเอาเครื่องในออก
⑨	รางสแตนเลสส่งเครื่องในขาว
⑩	รางสแตนเลสส่งเครื่องในแดง
⑪	โต๊ะสแตนเลสวางเครื่องในขาว
⑫	โต๊ะสแตนเลสวางเครื่องในแดง
⑬	กระบะล่อเข็น
⑭	แทนยืนผ่าซากและลับเปลี่ยนรางแขวนซาก
⑮	รถเข็นส่งกลับขอแขวนซาก
⑯	อ่างล้างมือเปิด-ปิดด้วยระบบเท้าเหยียบ
⑰	เครื่องล้างมาเชื้อมีต



การพิจารณาแผนงานการประกอบกิจการฆ่าสัตว์ต้องดูอะไรบ้าง?

แผนภูมิแสดง
ขั้นตอน
กระบวนการ
ผลิต



ส่วนไม่
สะอาด

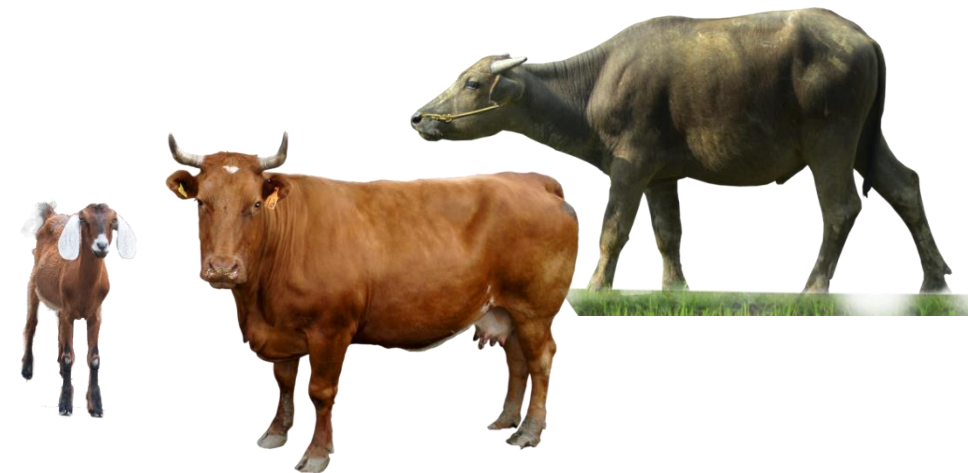
ส่วน
สะอาด



การก่อสร้างโรงฆ่าสัตว์ต้องดูแลอะไรบ้าง?

๑. ก่อสร้างตรงตามแผนที่ได้รับการอนุมัติ
และเป็นไปตามกฎกระทรวงประกอบกิจการฆ่าสัตว์

๒. ผลวิเคราะห์คุณภาพน้ำที่ใช้สัมผัสเนื้อสัตว์ที่เก็บจากก๊อกตามเกณฑ์
คุณภาพน้ำประปาดื่มได้ที่กรมอนามัยกำหนด โดยใช้ผลไม่เกิน ๖ เดือน ผ่านทุกตัว





เลขที่ใบอนุญาต

ใบอนุญาตประกอบกิจการฆ่าสัตว์

ใบอนุญาตฉบับนี้ให้ไว้แก่

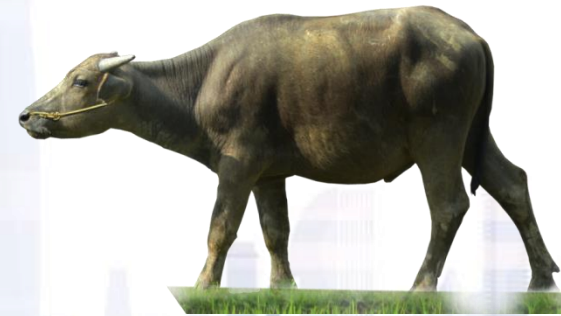
ได้รับอนุญาตให้ประกอบกิจการฆ่าสัตว์
ณ สถานประกอบการชื่อ

ชนิดสัตว์ที่ทำการฆ่า

สถานประกอบการตั้งอยู่เลขที่ หมู่ที่ ตรอก/ซอย.....
ถนน..... ตำบล/แขวง..... อำเภอ/เขต.....
จังหวัด..... รหัสไปรษณีย์.....

อนุญาต ณ วันที่..... เดือน..... พ.ศ.
หมดอายุ วันที่..... เดือน..... พ.ศ.

(ลงชื่อ) ผู้อนุญาต
(.....)
ตำแหน่ง.....





Missing Document

1. สำเนาใบอนุญาตก่อสร้างอาคารตามกฎหมายว่าด้วยการควบคุมอาคาร (พรบ.อาคาร)
2. สำเนาใบอนุญาตประกอบกิจการโรงงานตามกฎหมายว่าด้วยโรงงาน (ถ้ามี) (พรบ.โรงงาน)
3. แบบแปลนแสดงระบบการระบายอากาศ (กฎกระทรวงไม่มีข้อกำหนด)
4. แบบแปลนแสดงระบบแสงสว่าง (กฎกระทรวงไม่มีข้อกำหนด)
5. สำเนาหนังสือตอบการใช้ที่ดินก่อสร้างโรงฆ่าสัตว์จากหน่วยงานที่รับผิดชอบตามกฎหมายว่าด้วยผังเมือง (พรบ.ผังเมือง)
6. บันทึกปากคำผู้อำนวยการเขต กำนัน ผู้ใหญ่บ้าน หรือเจ้าหน้าที่ที่รับผิดชอบและราษฎรที่อาศัย อยู่ในบริเวณใกล้เคียงกับสถานที่ที่ตั้งโรงฆ่าสัตว์และโรงพักสัตว์ (กฎกระทรวงไม่มีข้อกำหนด และกฤษฎีกาวินิจฉัยว่าเป็นภาระแก่ผู้ขออนุญาต)



การยื่นต่ออายุใบอนุญาต

ประชาชนยื่นคำขอพร้อมแผนงานประกอบกิจการ
ฆ่าสัตว์และเอกสารต่อนายทะเบียน



นายทะเบียนตรวจเอกสาร

เอกสารไม่ครบ



นายทะเบียนออกไปรับคำ
ขอและแจ้งประชาชนให้ประ
ทราบและกำหนดระยะเวลา
รับเอกสาร



เอกสารครบ



นายทะเบียนออกไปรับคำขอ



เอกสารครบ
ภายในเวลา

นายทะเบียนส่งคำขอ แผนงานฯและเอกสาร
ให้คณะกรรมการ



เอกสารไม่ครบ

นายทะเบียนจำหน่าย
เรื่องออกจากสารบบ





เอกสารแนบ สำหรับคำขอต่อยุ่ใบอนุญาตประกอบกิจการฆ่าสัตว์

๑. หนังสือมอบอำนาจพร้อมหลักฐานการมอบอำนาจ (กรณีไม่ได้มาติดต่อด้วยตนเอง)

(แผนงานกำหนด)

๒. สำเนาหนังสือรับรองนิติบุคคล และสำเนาหนังสือแต่งตั้งผู้แทนนิติบุคคล (กรณีนิติบุคคลเป็นผู้ขออนุญาต)(แผนงานกำหนด)

๓. สำเนาเอกสารแสดงกรรมสิทธิ์หรือสิทธิครอบครองโดยชอบด้วยกฎหมายในที่ดินที่จะใช้ในการขออนุญาตประกอบกิจการฆ่าสัตว์ หรือหนังสือได้รับความยินยอมจากผู้มีกรรมสิทธิ์หรือสิทธิครอบครองในที่ดินโดยชอบด้วยกฎหมาย (รายละเอียดตาม

กฎกระทรวงฯ)

๔. แผนผังแสดงสถานที่ตั้งโรงฆ่าสัตว์ โรงพักสัตว์และสิ่งปลูกสร้างอื่น ตลอดจนพื้นที่รวบรวมหรือกำจัดขยะมูลฝอย สิ่งปฏิกูล พื้นที่บำบัดน้ำเสีย และพื้นที่ระบายน้ำทิ้งในกระดาศขนาด A๒ หรือ A๓ จำนวน ๙ ชุด(รายละเอียดตามกฎกระทรวงฯ)





เอกสารแนบ สำหรับคำขอต่ออายุใบอนุญาตประกอบกิจการฆ่าสัตว์

๕. แบบแปลนโรงฆ่าสัตว์และโรงพักสัตว์ แบบแปลนแผนผังอาคารและสิ่งปลูกสร้างภายในบริเวณโรงฆ่าสัตว์ พร้อมด้วยคำอธิบาย รายละเอียด โดยมีคำรับรองของผู้ประกอบวิชาชีพวิศวกรรมควบคุมและ/หรือบุคคลอื่น ตามที่กฎหมายกำหนด ในกระดาษขนาด A๒ หรือ A๓ จำนวน ๙ ชุด ประกอบด้วย [\(รายละเอียดตามกฎหมายฯ\)](#)

๕.๑ แบบแปลนโรงฆ่าสัตว์ที่แสดงถึงพื้นที่ส่วนสกรปรกและส่วนสะอาด และโรงพักสัตว์

๕.๒ แบบแปลนแสดงการติดตั้งเครื่องมือและเครื่องจักร

๕.๓ แบบแปลนแสดงระบบระบายน้ำทิ้ง

๕.๔ แบบแปลนแสดงระบบการบำบัดน้ำเสีย

๖. รายการเครื่องจักรที่ใช้ในการประกอบกิจการ [\(รายละเอียดตามกฎหมายฯ\)](#)

๗. แผนภูมิแสดงขั้นตอนกระบวนการผลิต [\(รายละเอียดตามกฎหมายฯ\)](#)

๘. สำเนาผลวิเคราะห์คุณภาพน้ำที่ใช้สัมผัสเนื้อสัตว์ที่เก็บจากก๊อกตามเกณฑ์คุณภาพน้ำประปาดื่มได้ที่กรมอนามัยกำหนด โดยใช้ผลไม่เกิน ๖ เดือน [\(รายละเอียดตามกฎหมายฯ\)](#)





การต่ออายุใบอนุญาต



ผู้ประกอบการฆ่าสัตว์ยื่นคำขอพร้อม
แผนประกอบกิจการฆ่าสัตว์และเอกสาร
แนบ



หนังสือแจ้งผลคำ
ขอใบอนุญาต



นายทะเบียนรับคำขอและแจ้ง
คณะกรรมการฯ เพื่อนัดหมายการตรวจ



คณะกรรมการประจำจังหวัดเข้าตรวจ
โรงฆ่าสัตว์และเสนอความเห็นต่อผู้
อนุญาต



- เสนอความเห็น
- หนังสือแจ้งผลการตรวจ
(กรณีไม่ตรงตามแผน)



ผู้ว่าราชการหรืออธิบดีพิจารณา
ใน ๓๐ วัน



- หนังสือแจ้งผลการ
พิจารณา

- กรณีเอกสารไม่ครบให้นายทะเบียนแจ้งผู้ยื่นและกำหนดเวลาให้ส่งเอกสารถ้าครบเวลาแล้วไม่ส่งเพิ่มก็ให้ถอนเรื่องจากสารบบ
- เมื่อยื่นคำขอต่ออายุใบอนุญาตแล้วใบอนุญาตจะมีผลจนกว่าผู้อนุญาตจะมีคำสั่งไม่ต่ออายุใบอนุญาต
- ตามกฎกระทรวงประกอบกิจการฆ่าสัตว์ถ้าพบว่า
 - โรงฆ่าสัตว์เป็นตามแผนงานและกฎกระทรวงฯ จะเสนอผู้อนุญาตให้ใบอนุญาต
 - โรงฆ่าสัตว์ที่ไม่ได้เป็นตามแผนงานและกฎกระทรวงฯ ให้แก้ไขก่อนไม่เกิน ๑ ครั้งภายในระยะเวลาไม่เกิน ๙๐ วันหรือไม่ก็ได้ พอครบก็ตรวจอีกครั้งแล้วเสนอผู้อนุญาต





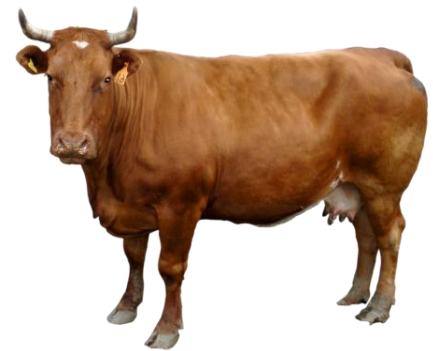
ตรวจต่ออายุใบอนุญาตต้องดูอะไรบ้าง?

๑. โครงสร้างอาคารโรงฆ่าสัตว์ โรงพักสัตว์ บ่อบำบัดน้ำเสียตรงตามแผนที่เคยได้รับการอนุมัติ (ตรงตามแบบแปลนที่ยื่นมา)

๒. มีการบำรุงรักษาสภาพโรงฆ่าสัตว์ให้อยู่ในสภาพสมบูรณ์

๓. โครงสร้าง สิ่งอำนวยความสะดวก และการปฏิบัติเป็นไปตามกฎกระทรวงประกอบกิจการฆ่าสัตว์ และกฎกระทรวงจัดเก็บข้อมูล

๔. ผลวิเคราะห์คุณภาพน้ำที่ใช้สัมผัสเนื้อสัตว์ที่เก็บจากก๊อกตามเกณฑ์คุณภาพน้ำประปาดื่มได้ที่กรมอนามัยกำหนด โดยใช้ผลไม่เกิน ๖ เดือน ผ่านทุกตัว





ต่ออายุ

เลขที่ใบอนุญาต

ใบอนุญาตประกอบกิจการฆ่าสัตว์

ใบอนุญาตฉบับนี้ให้ไว้แก่

ได้รับอนุญาตให้ประกอบกิจการฆ่าสัตว์
ณ สถานประกอบการชื่อ

ชนิดสัตว์ที่ทำการฆ่า

สถานประกอบการตั้งอยู่เลขที่ หมู่ที่ ตรอก/ซอย.....
ถนน..... ตำบล/แขวง..... อำเภอ/เขต.....
จังหวัด..... รหัสไปรษณีย์.....

อนุญาต ณ วันที่..... เดือน..... พ.ศ.
หมดอายุ วันที่..... เดือน..... พ.ศ.

(ลงชื่อ) ผู้อนุญาต
(.....)
ตำแหน่ง.....





ยกเลิก

แบบ กษ.๑

ใบอนุญาตประกอบกิจการฆ่าสัตว์

ชนิด.....โค-กระบือ.....

เลขที่.....

อาศัยอำนาจตามมาตรา ๑๕ แห่งพระราชบัญญัติควบคุมการฆ่าสัตว์เพื่อการจำหน่ายเนื้อสัตว์

พ.ศ. ๒๕๕๔ อนุญาตให้.....

ชื่อชาติ.....

ถนน..... หมู่ที่..... ตำบล/แขวง.....

อำเภอ/เขต.....

ชื่อสถานที่ประกอบกิจการฆ่าสัตว์.....

ตั้งอยู่เลขที่..... ตรอก/ซอย..... ถนน.....

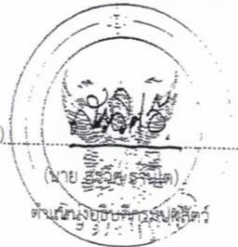
ตำบล/แขวง.....

โดยต้องประกอบกิจการฆ่าสัตว์ตามพระราชบัญญัติควบคุมการฆ่าสัตว์เพื่อการจำหน่ายเนื้อสัตว์ พ.ศ. ๒๕๕๔ และตามเงื่อนไขที่กระทรวงเกษตรและสหกรณ์กำหนด

อนุญาต ณ วันที่ ๒๐ เดือน กันยายน พ.ศ. ๒๕๖๑

หมดอายุ วันที่ ๑๕ เดือน กันยายน พ.ศ. ๒๕๖๒

(ลงชื่อ)..... ผู้อนุญาต
(นาย.....)
ตำแหน่ง.....

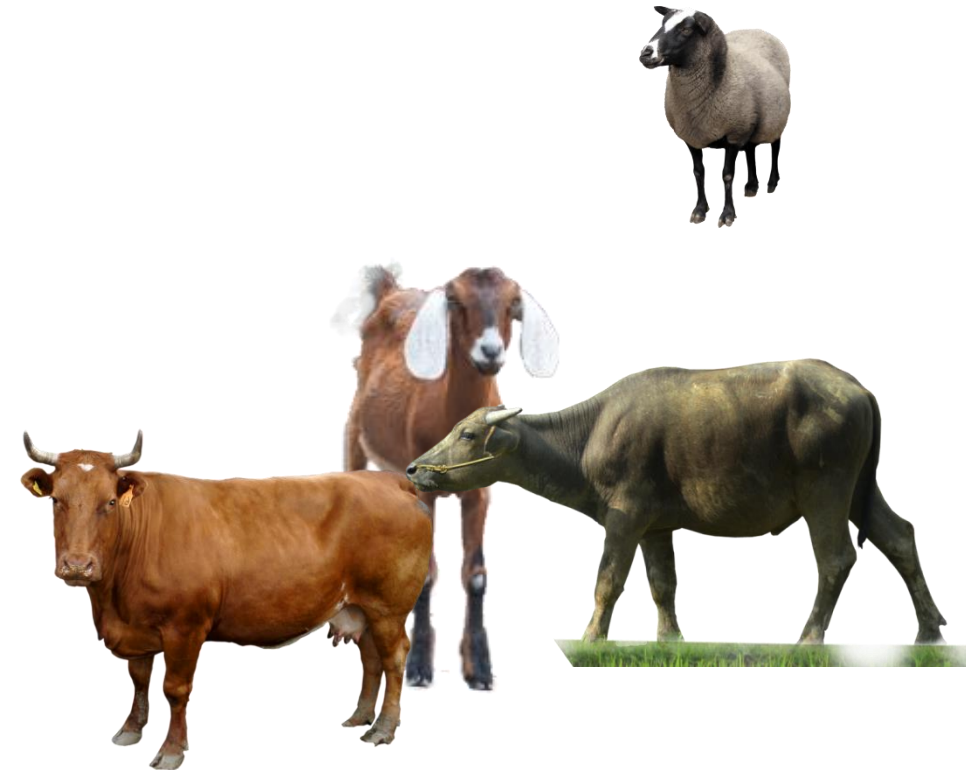




Hint

การยื่นต่ออายุครั้งนี้เป็นเสมือนการยื่นแผนงานการ
ประกอบกิจการฆ่าสัตว์ ดังนั้นแล้วในอีก ๕ ปีต่อไป

ก็ต้องยึดแบบแปลนปัจจุบัน
ไม่สามารถที่จะแก้ไขปรับปรุงโครงสร้างเพิ่มเติมได้





Caution!!!

- ผู้รับใบอนุญาตผู้ใดประสงค์จะต่ออายุใบอนุญาต ให้ยื่นคำขอต่อนายทะเบียน ก่อนใบอนุญาตเดิม สิ้นอายุไม่น้อยกว่าสามเดือน แต่ไม่เกินหกเดือน พร้อมด้วยแผนงานการประกอบ กิจการฆ่าสัตว์ และเอกสารหรือหลักฐานตามที่ระบุไว้ในแบบคำขอ (โรงฆ่าที่ได้รับใบอนุญาตหลัง พรบ 59 บังคับใช้ต้องรีบยื่นก่อนหมดอายุ 3-6 เดือน หมายความว่า ยื่นก่อนหมดอายุ 6 เดือน หรือ ยื่นตอนใกล้หมดอายุ นายทะเบียนจะไม่รับเอกสาร)
- ให้ผู้รับใบอนุญาตตั้งโรงฆ่าสัตว์ โรงพักสัตว์ และการฆ่าสัตว์ที่มีอายุใบอนุญาต (ใบอนุญาตตาม พรบ. 35) เหลือน้อยกว่าสามเดือนและประสงค์จะขอต่ออายุใบอนุญาต สามารถยื่นคำขอต่อ ใบอนุญาตได้โดยไม่อยู่ภายใต้ระยะเวลาตามข้อ ๑๒ วรรคหนึ่ง (แต่ต้องก่อนใบอนุญาตหมดอายุ คือวันที่ ๒๔ พฤศจิกายน 2654)





กรมปศุสัตว์

Home ข้อมูลองค์กร ห้องข่าว สพส. กฎ - ระเบียบด้านปศุสัตว์ การให้บริการ การพัฒนาองค์กร องค์ความรู้ บริหารจัดการ พิสดุ - งบประมาณ

คุณอยู่ที่หน้าแรก / ดาวน์โฮลด์ / แบบฟอร์ม / ตัวอย่างหนังสือแจ้งผู้ประกอบการโรงฆ่าสัตว์

เมนูย่อย

- สถิติ - รายงาน
- หน่วยงานในสสอ
- โครงการภายใต้องค์กร
- คู่มือบริการประชาชน
- ศูนย์ข้อมูลข่าวสาร
- ศูนย์รับร้องเรียนกรมปศุสัตว์
- ปฏิทินกิจกรรม
- เว็บไซต์หน่วยงาน
- แผนผังเว็บไซต์
- ติดต่อเรา
- ช่องทางร้องเรียนขององค์กร
- ช่องทางร้องเรียน ป.ป.ท.
- ช่องทางรับฟังความคิดเห็น
- แบบสำรวจความพึงพอใจ

ตัวอย่างหนังสือแจ้งผู้ประกอบการโรงฆ่าสัตว์

หมวด: โรงฆ่าสัตว์ภายในประเทศ เผยแพร่เมื่อ: วันศุกร์, 19 พฤศจิกายน 2564 07:00 เขียนโดย Super User ลิต: 344

แบบฟอร์มใบรับสมัครงาน

ตัวอย่างหนังสือแจ้งผู้ประกอบการโรงฆ่าสัตว์

แบบพิมพ์ใบอนุญาตประกอบกิจการโรงฆ่าสัตว์

ที่



ที่อยู่

วันที่

เรื่อง ผลการพิจารณาคำขอรับใบอนุญาตประกอบกิจการฆ่าสัตว์

เรียน

ตามที่ท่านได้ยื่นคำขอรับใบอนุญาตประกอบกิจการฆ่าสัตว์พร้อมด้วยแผนงานการประกอบกิจการฆ่าสัตว์ต่อนายทะเบียน ณ สำนักงานปศุสัตว์จังหวัด เมื่อวันที่

สำนักงานปศุสัตว์จังหวัด ได้ตรวจสอบคำขอรับใบอนุญาตประกอบกิจการฆ่าสัตว์พร้อมด้วยแผนงานการประกอบกิจการฆ่าสัตว์ของท่านแล้ว พบว่า

- ครบถ้วนและถูกต้อง
- ไม่ครบถ้วนหรือไม่ถูกต้อง ดังนี้

-
-
-

ทั้งนี้ สำนักงานปศุสัตว์จังหวัด ขอให้ท่านได้แก้ไขเพิ่มเติม และจัดส่งข้อมูล เอกสารหรือ



Activate Win
Go to Settings t



ที่

สำนักงานปศุสัตว์จังหวัด

ที่อยู่

วันที่

เรื่อง ผลการพิจารณาคำขอรับใบอนุญาตประกอบกิจการฆ่าสัตว์

เรียน

ตามที่ท่านได้ยื่นคำขอรับใบอนุญาตประกอบกิจการฆ่าสัตว์พร้อมด้วยแผนงานการประกอบกิจการฆ่าสัตว์ต่อนายทะเบียน ณ สำนักงานปศุสัตว์จังหวัด เมื่อวันที่ นั้น

สำนักงานปศุสัตว์จังหวัด ได้ตรวจสอบคำขอรับใบอนุญาตประกอบกิจการฆ่าสัตว์พร้อมด้วยแผนงานการประกอบกิจการฆ่าสัตว์ของท่านแล้ว พบว่า

- ครบถ้วนและถูกต้อง
- ไม่ครบถ้วนหรือไม่ถูกต้อง ดังนี้

- ๓.
- ๒.
- ๑.

ทั้งนี้ สำนักงานปศุสัตว์จังหวัด ขอให้ท่านได้แก้ไขเพิ่มเติม และจัดส่งข้อมูล เอกสารหรือหลักฐานให้แก่ นายทะเบียนภายในวันที่ หากพ้นกำหนดระยะเวลาดังกล่าวแล้ว ท่านยังมีได้ดำเนินการตามที่แจ้ง สำนักงานปศุสัตว์จังหวัด จะจำหน่ายเรื่องออกจากสารบบต่อไป

จึงเรียนมาเพื่อโปรดทราบ

ขอแสดงความนับถือ

(.....)

ปศุสัตว์จังหวัด

นายทะเบียน

ข้าพเจ้ารับทราบข้อความที่นายทะเบียนแจ้งแล้ว พร้อมลงลายมือชื่อไว้เพื่อเป็นหลักฐาน

ลงชื่อ

(.....)

ผู้ยื่นคำขอ

กลุ่มพัฒนาคุณภาพสินค้าปศุสัตว์

โทรศัพท์

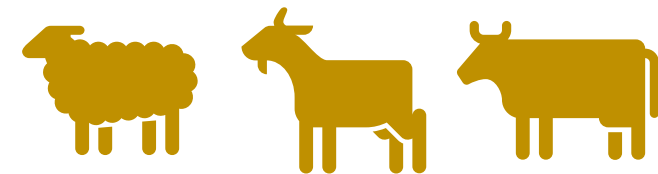
โทรสาร





Thank You

Thank You



แนวทางการตรวจประเมินโรงฆ่าสัตว์
เพื่อต่ออายุใบอนุญาตและ
ขอรับใบอนุญาตประกอบกิจการฆ่าสัตว์

กลุ่มควบคุมโรงฆ่าสัตว์ภายในประเทศ
สำนักพัฒนาระบบและรับรองมาตรฐานสินค้าปศุสัตว์

แบบตรวจประเมินโรงฆ่าสัตว์เพื่อต่ออายุใบอนุญาตประกอบกิจการฆ่าสัตว์

1. กฎกระทรวงการประกอบกิจการฆ่าสัตว์ พ.ศ. 2564

หน้า ๖
เล่ม ๑๓๘ ตอนที่ ๗๘ ก ราชกิจจานุเบกษา ๒๕ พฤศจิกายน ๒๕๖๔



กฎกระทรวง
การประกอบกิจการฆ่าสัตว์
พ.ศ. ๒๕๖๔

2. กฎกระทรวงการจัดเก็บข้อมูลของสัตว์ที่เข้าสู่โรงฆ่าสัตว์ และเนื้อสัตว์ที่ออกจากโรงฆ่าสัตว์ พ.ศ. 2564

หน้า ๓
เล่ม ๑๓๘ ตอนที่ ๗๐ ก ราชกิจจานุเบกษา ๒๖ ตุลาคม ๒๕๖๔



กฎกระทรวง
การจัดเก็บข้อมูลของสัตว์ที่เข้าสู่โรงฆ่าสัตว์และเนื้อสัตว์ที่ออกจากโรงฆ่าสัตว์
พ.ศ. ๒๕๖๔

กฎกระทรวงการประกอบกิจการฆ่าสัตว์ พ.ศ. 2564

○ หลักการ → กำหนดหลักเกณฑ์ วิธีการ เงื่อนไข และมาตรฐานในการประกอบกิจการฆ่าสัตว์

- ที่ตั้ง เนื้อที่ แพนผัง และการก่อสร้างโรงฆ่าสัตว์
- การฆ่าสัตว์ การชำแหละและตัดแต่งเนื้อสัตว์ที่ถูกต้องตามสุขลักษณะ
- การดูแลรักษาความสะอาดเรียบร้อยภายในโรงฆ่าสัตว์และโรงพักสัตว์เพื่อให้ถูกต้องตามสุขลักษณะ
- การจัดให้มีการรวบรวมหรือกำจัดมูลฝอยและสิ่งปฏิกูล
- การระบายน้ำทิ้ง
- การระบายอากาศ
- การป้องกันการระบาดของโรคติดต่อหรือโรคระบาดจากสัตว์
- สุขลักษณะของผู้ปฏิบัติงานในโรงฆ่าสัตว์และโรงพักสัตว์

กฎกระทรวงการจับเก็บข้อมูลของสัตว์ที่เข้าสู่โรงฆ่าสัตว์และเนื้อสัตว์ ที่ออกจากโรงฆ่าสัตว์ พ.ศ. 2564

- หลักเกณฑ์การจับเก็บข้อมูลของสัตว์ที่เข้าสู่โรงฆ่าสัตว์และเนื้อสัตว์ที่ออกจากโรงฆ่าสัตว์ เพื่อประโยชน์ ในการตรวจสอบย้อนกลับข้อมูลของเนื้อสัตว์ตลอดกระบวนการผลิตและการเรียกคืนเนื้อสัตว์ และเพื่อให้ ผู้บริโภค ได้บริโภคเนื้อสัตว์ที่ถูกต้องอนามัย

แบบตรวจประเมินโรงฆ่าสัตว์เพื่อต่ออายุใบอนุญาตประกอบกิจการฆ่าสัตว์

Part 1 (หน้า 1)

- รายละเอียดของโรงฆ่าสัตว์ที่รับการตรวจประเมิน
- รายชื่อคณะกรรมการประจำจังหวัดผู้ทำหน้าที่ตรวจประเมิน
- รายชื่อผู้รับการตรวจประเมิน

Part 2 (หน้า 2-12)

- ส่วนที่ 1 รายการข้อกำหนดตามกฎหมายกระทรวงการประกอบกิจการฆ่าสัตว์ พ.ศ. 2564
- ส่วนที่ 2 รายการข้อกำหนดตามกฎหมายกระทรวงการจัดเก็บข้อมูลฯ พ.ศ. 2564

Part 3 (หน้า 13-16)

- สรุปผลการตรวจประเมินโรงฆ่าสัตว์เพื่อต่ออายุใบอนุญาตประกอบกิจการฆ่าสัตว์
- สรุปผลตรวจแก้ไขข้อบกพร่องของโรงฆ่าสัตว์เพื่อขอรับใบอนุญาตประกอบกิจการฆ่าสัตว์

แบบตรวจประเมินโรงฆ่าสัตว์เพื่อต่ออายุใบอนุญาตประกอบกิจการฆ่าสัตว์

รายละเอียดเนื้อหาที่จะอธิบายเพิ่มเติม ปรากฏอยู่ในแบบตรวจประเมิน โรงฆ่าสัตว์เพื่อต่ออายุใบอนุญาตประกอบกิจการฆ่าสัตว์แนบ

แบบตรวจประเมินโรงฆ่าสัตว์เพื่อขอรับใบอนุญาตประกอบกิจการฆ่าสัตว์

Part 1 (หน้า 1)

- รายละเอียดของโรงฆ่าสัตว์ที่รับการตรวจประเมิน
- รายชื่อคณะกรรมการประจำจังหวัดผู้ทำหน้าที่ตรวจประเมิน
- รายชื่อผู้รับการตรวจประเมิน

Part 2 (หน้า 2-11)

- ส่วนที่ 1 รายการข้อกำหนดตามกฎหมายกระทรวงการประกอบกิจการฆ่าสัตว์ พ.ศ. 2564
- ~~ส่วนที่ 2~~ รายการข้อกำหนดตามกฎหมายกระทรวงการจัดเก็บข้อมูล พ.ศ. 2564

Part 3 (หน้า 12-15)

- สรุปผลการตรวจประเมินโรงฆ่าสัตว์เพื่อขอรับใบอนุญาตประกอบกิจการฆ่าสัตว์
- สรุปผลตรวจแก้ไขข้อบกพร่องของโรงฆ่าสัตว์เพื่อขอรับใบอนุญาตประกอบกิจการฆ่าสัตว์

แบบตรวจประเมินโรงฆ่าสัตว์เพื่อขอรับใบอนุญาตประกอบกิจการฆ่าสัตว์

- รายละเอียดเนื้อหาที่จะอธิบายเพิ่มเติม ปรากฏอยู่ในแบบตรวจประเมินโรงฆ่าสัตว์เพื่อต่ออายุใบอนุญาตประกอบกิจการฆ่าสัตว์แนบ