



แนวทางการปรับปรุงโรงฆ่าสัตว์  
เพื่อต่อใบอนุญาตประกอบกิจการฆ่าสัตว์

# สถานที่



ทำเลที่เหมาะสม



ไม่ขัดต่อกฎหมาย  
ว่าด้วยผังเมือง



ไม่ก่อให้เกิดเหตุเดือดร้อน  
รำคาญแก่ชุมชน



การคมนาคมสะดวก



ระบบสาธารณูปโภค  
ที่เพียงพอ



พื้นที่เพียงพอ  
ที่จะทำการข่าสั้ว



ไม่ต้องอยู่ในพื้นที่  
ที่มีน้ำท่วมสม่ำเสมอ

จ่อแล้ว! ร่างบังคับผังเมืองรวม  
"เมืองเชียงใหม่" ฉบับแก้ไข



# โรงพักสัตว์

๑. ต้องมีพื้นที่เพียงพอสำหรับสัตว์ ที่จะเข้ามาในแต่ละรอบหรือแต่ละครั้ง
๒. บริเวณรับสัตว์ควรมีพื้นผิวที่ไม่ลื่น หรือลาดชันจนเกินไป
๓. ที่โรงพักสัตว์จะต้องมีพื้นที่สำหรับแยกสัตว์ที่สงสัยว่าป่วย เป็นโรค
๔. มีการระบายอากาศที่ดี
๕. มีการรวบรวมน้ำเสียและของเสียจากโรงพักสัตว์



# โรงพักสัตว์

๖. มีน้ำสะอาด ให้สัตว์ได้กินอย่างเพียงพอ

๗. โครงสร้างของโรงพักสัตว์ ต้องทำด้วยวัสดุที่แข็งแรง ทนทาน

๘. ต้องมีพื้นที่และแสงสว่างเพียงพอ

๙. บริเวณโรงพักสัตว์ต้องมีทางเดินเชื่อม  
ต่อไปยังบริเวณทำสลับสัตว์



# บริเวณภายนอกโรงฆ่าสัตว์

๑. ต้องมีรั้วหรือมาตรการอื่นๆ

๒. บริเวณรอบอาคารโรงฆ่าสัตว์ต้องการดูแลให้สะอาด

๓. มีมาตรการป้องกันการปนเปื้อน

เชื้อโรคหรือสิ่งสกปรกจากสัตว์มีชีวิตมายังเนื้อสัตว์



# โครงสร้างภายในโรงฆ่าสัตว์

แข็งแรง

ทนทาน

ทำความสะอาด  
ได้ง่าย

ไม่ดูดซึมน้ำ



# บริเวณภายในโรงฆ่าสัตว์



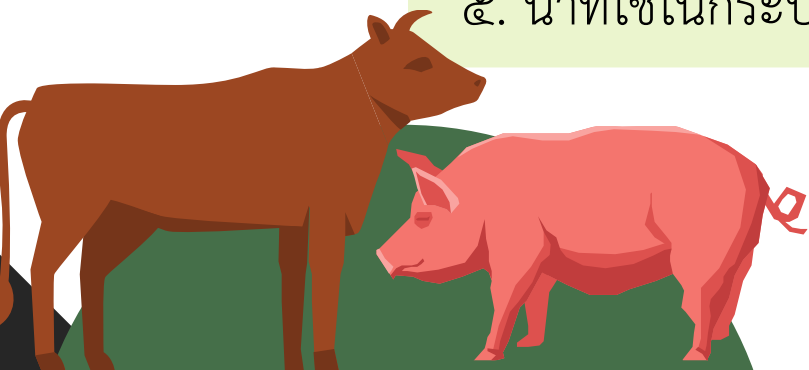
๑. ต้องมีการแบ่งพื้นที่ออกเป็น ๒ ส่วน

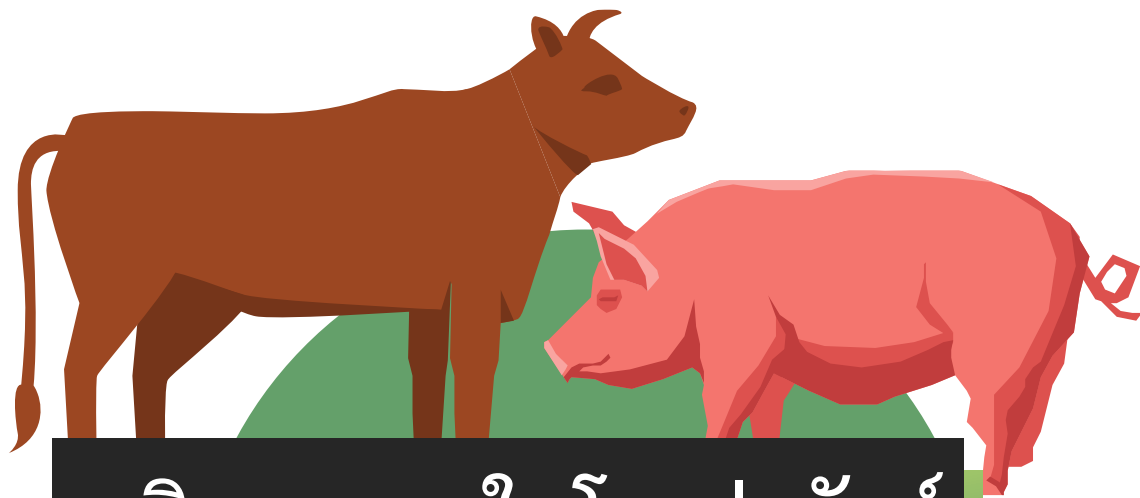
๒. มีระบบการระบายอากาศที่ดี

๓. มีอ่างล้างมือประจำพื้นที่

๔. มีแสงสว่างที่เพียงพอต่อการปฏิบัติงาน

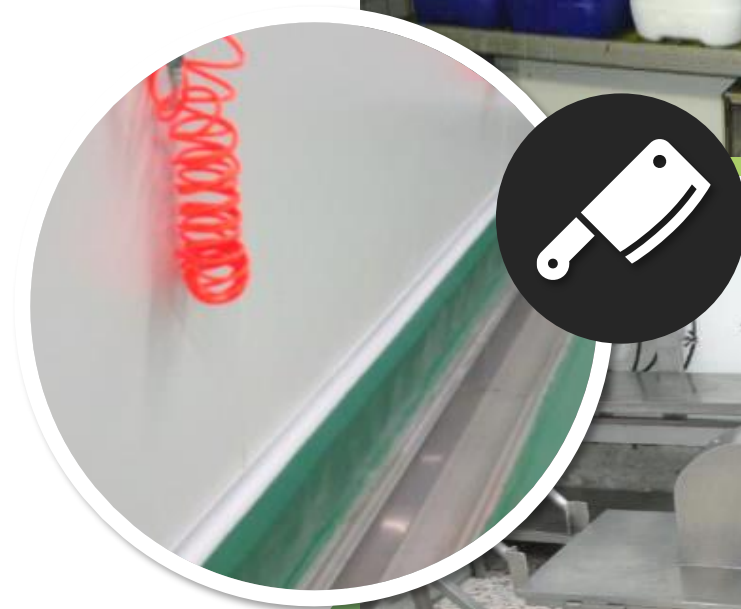
๕. น้ำที่ใช้ในกระบวนการจะต้องสะอาดได้คุณภาพ





## บริเวณภายในโรงฆ่าสัตว์

๖. มีระบบรวบรวมน้ำเสีย อย่างมีประสิทธิภาพ
๗. มีการจัดการเนื้อสัตว์ที่ไม่เหมาะสมต่อการบริโภค
๘. สารเคมีที่ใช้ในโรงฆ่าสัตว์ต่างๆ
๙. มีสถานที่เก็บวัสดุ อุปกรณ์ต่างๆที่ใช้ในโรงฆ่าสัตว์
๑๐. มีห้องหรือบริเวณที่ใช้สำหรับเปลี่ยนเครื่องแต่งกาย
๑๑. มีห้องน้ำอย่างเพียงพอ ต่อจำนวนคนงาน





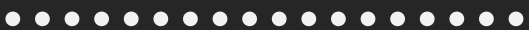
# การแบ่งส่วน ในโรงฆ่าสัตว์ปีก

## สัตว์มีชีวิต



- ทำสลบ
- เชือดคอ
- ลวก ถอนขน
- เปิดท้อง
- เอาเครื่องในออก
- ล้างซาก

## ส่วน ไม่สะอาด



- ลดอุณหภูมิซาก
- ตัดแต่ง
- บรรจุ

## ส่วน สะอาด



# การแบ่งส่วน ในโรงฆ่าสุกร

## สัตว์มีชีวิต

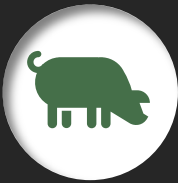
ทำสลบ

แทงคอ

ปล่อยเลือดออก

ลอก กำจัดขน ดึงกีบ

แยกหัว



## ส่วน ไม่สะอาด



## ส่วน สะอาด



- เปิดท้อง
- เอาเครื่องในออก
  - แยกเครื่องในขาว
  - แยกเครื่องในแดง
- ผ่าซี่ก
- ล้างซาก
- ลอดอุณหภูมิจาก
- ตัดแต่ง
- บรรจุ



# การแบ่งส่วนในโรงฆ่า โค กระบือ แพะ แกะ

## สัตว์มีชีวิต



- ทำสลบ
- แทะคอ
- ปล่อยเลือดออก
- แยกหัว
- แยกหนัง

## ส่วน ไม่สะอาด



- เปิดท้อง
- เอาเครื่องในออก
  - แยกเครื่องในขาว
  - แยกเครื่องในแดง
- ผ่าซีก
- ล้างซาก
- ลดอุณหภูมิซาก
- ตัดแต่ง
- บรรจุ

## ส่วน สะอาด



# เครื่องมือ เครื่องจักร และอุปกรณ์

วัสดุไม่เป็นอันตรายต่อผู้บริโภค

ผิวเรียบ ไม่เป็นสนิม ไม่มีรอยแตก

ทำความสะอาดได้ง่าย

ตรวจสอบ

ให้อยู่ในสภาพ  
ที่ใช้งานได้ดี





หากผู้ประกอบการไม่สามารถปรับปรุงให้เป็นไปตามข้อกำหนดดังกล่าว  
ผู้อนุญาตมีอำนาจสั่งพักใช้ หรือเพิกถอนใบอนุญาต





THANK YOU