

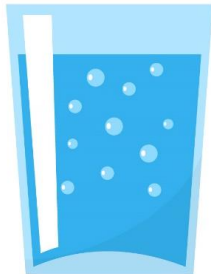


การฆ่าสัตว์ ■ ■  
ที่ถูกต้องตามกฎหมาย

งดให้อาหารสัตว์  
ที่จะถูกฆ่าและให้สัตว์  
ที่จะถูกฆ่าได้พัก



อาหารไม่สุกทำย



งดให้อาหารสัตว์ที่จะถูกฆ่า และ ให้สัตว์ที่จะถูกฆ่าได้พัก





# ต้องมีการทำสลับ

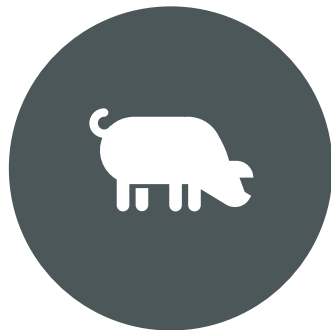
เจ็บปวด



ทรมาน



# ต้องมีการทำสลับ





# มี การนำ เลือด ออกอย่างสมบูรณ์



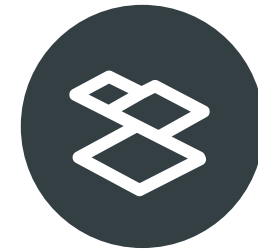
> 4 นาที



> 5 นาที



> 2 นาที



# ป้องกันไม่ให้

เนื้อสัตว์ปนเปื้อน  
พื้นผิวสกปรก



การถลกหนัง ต้องไม่ให้  
มีการปนเปื้อนจากหนังสู่เนื้อ





# ต้องให้พนักงานตรวจโรคสัตว์ ตรวจสัตว์และเนื้อสัตว์

ตรวจโรคสัตว์ก่อนฆ่า (Ante-mortem Inspection)







# ต้องให้พนักงานตรวจโรคสัตว์ ตรวจสัตว์และเนื้อสัตว์

ตรวจโรคสัตว์หลังฆ่า (Post-mortem Inspection)



ตรวจซาก

ตรวจหัว & เครื่องใน



# กรณีที่สงสัยว่าเป็นโรคระบาด **จะต้องแจ้งสัตวแพทย์ทันที**



สัตว์ป่วยมีอาการ  
ใกล้เคียงกัน > 1 ตัว



แจ้ง  
≤ 12 ชั่วโมง



เจ้าของสัตว์ /  
พนักงานตรวจโรคสัตว์

สนง.ปศุสัตว์อำเภอ /  
สนง.ปศุสัตว์จังหวัด





# มีการจัดการเนื้อสัตว์ ที่ไม่เหมาะสมต่อการบริโภค

ฝั หนอง เนื้อมีสีซีด  
อวัยวะภายในมีการอักเสบ  
มีร่องรอยการติดเชื้อในกระแสเลือด



ทำลายทิ้ง



ผู้ปฏิบัติงานที่ป่วย  
หรือสงสัยว่าป่วย  
ต้องหยุดปฏิบัติงาน



ผู้ประกอบการฆ่าสัตว์

โรคติดต่อต่างๆ

มีมาตรการคัดกรอง  
คนงานก่อนเข้าปฏิบัติงาน

โรคท้องเสีย

โรคหวัด

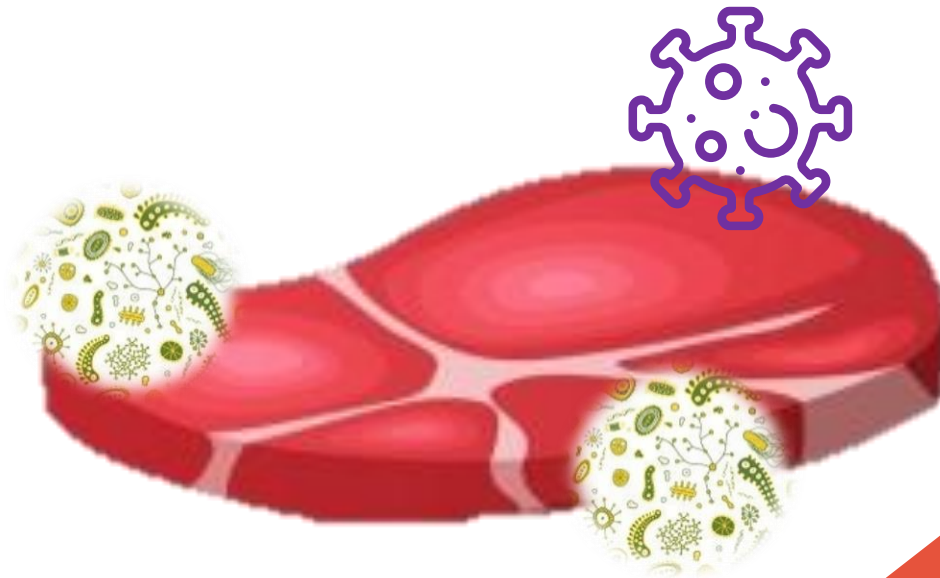
# ผู้ปฏิบัติงานต้องแต่งกายให้สะอาดและเหมาะสม



เครื่องแต่งกาย

---

# ผู้ปฏิบัติงานต้องแต่งกายให้สะอาดและเหมาะสม



# ผู้ปฏิบัติงานต้องแต่งกายให้สะอาดและเหมาะสม

พนักงานส่วนสกปรก



พนักงานส่วนสะอาด



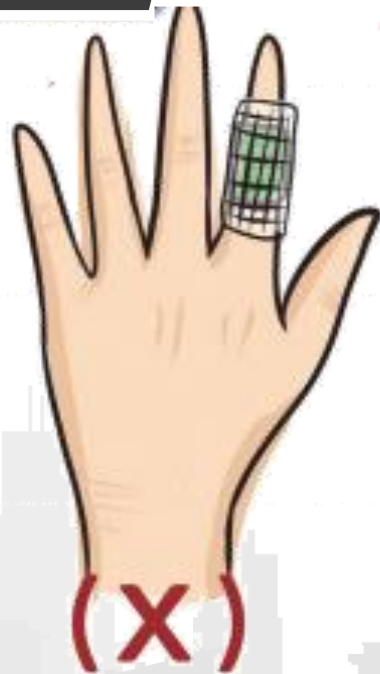
# ผู้ปฏิบัติงานต้องล้างมือ ก่อนปฏิบัติงานและหลังจากสัมผัสสิ่งปนเปื้อนต่างๆ





# กรณีมีแผลต้องปิดแผลด้วยวัสดุกันน้ำ และสวมถุงมือทับ

พันแผลบริเวณมือ  
พนักงานที่บาดเจ็บ



- พลาสเตอร์ใสปิดแผลกันน้ำ
- พันทับให้มั่นคง
- สวมถุงมือ

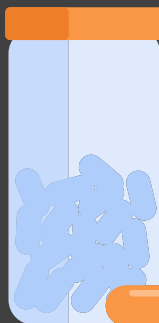


# ผู้ประกอบการต้องไม่ทำพฤติกรรมที่ อาจทำให้เนื้อสัตว์ปนเปื้อน

พนักงานไม่ควรสวมใส่เครื่องประดับ



ผู้ปฏิบัติงานต้องตรวจสอบสุขภาพอย่างน้อยปีละ 1 ครั้ง



# บทกำหนดโทษ



หากผู้ประกอบการไม่สามารถปรับปรุง  
ให้เป็นไปตามข้อกำหนดดังกล่าว

.....

ผู้อนุญาตมีอำนาจสั่งพักใช้  
หรือเพิกถอนใบอนุญาต



THANK YOU